



EMPRESA
MAC CONSULTORES INGENIERIA E
INTERVENTORIA SAS - BIC

Rendimiento de la Evaluación de Impacto B

Notificaciones

Panel de control

Revisiones

Evaluación de Impacto B

Filtro de preguntas

Informes

Rendimiento de la
Evaluación de Impacto B

Informe de verificación

Informe de marcadores

Informe de mejora

IMPRIMIR PDF

COMPARACIONES

Puntaje total de Impacto B

MAC CONSULTORES
INGENIERIA E INTERVENTORIA
SAS - BIC

103.7

Para la fecha de finalización del año fiscal: **31 Dec 2022**




Gobernanza


PREGUNTAS CONTESTADAS 22/22 PUNTAJE GENERAL 15.2

Get Help

EMPRESA
**MAC CONSULTORES INGENIERIA E
INTERVENTORIA SAS - BIC**


 Notificaciones

 Panel de control

 Revisiones

 Evaluación de Impacto B

 Filtro de preguntas

 Informes

Rendimiento de la
Evaluación de Impacto B

Informe de verificación

Informe de marcadores

Informe de mejora



Gobernanza

Descubra qué puede hacer su empresa para mejorar las políticas y prácticas relacionadas con su misión, su ética, su responsabilidad y su transparencia.

PREGUNTAS CONTESTADAS
22/22

PUNTAJE GENERAL
15.2



Trabajadores

Descubra qué puede hacer su empresa para contribuir al bienestar financiero, físico, profesional y social de sus empleados.

PREGUNTAS CONTESTADAS
41/41

PUNTAJE GENERAL
19.3



Comunidad

Descubra qué puede hacer su empresa para contribuir al bienestar económico y social de las comunidades en las que opera.

PREGUNTAS CONTESTADAS
34/34

PUNTAJE GENERAL
22.1



Medio Ambiente

Descubra qué puede hacer su empresa para mejorar su gestión ambiental en general.

PREGUNTAS CONTESTADAS
30/30

PUNTAJE GENERAL
14.3



 Get Help





EMPRESA
MAC CONSULTORES INGENIERIA E INTERVENTORIA SAS - BIC

 Notificaciones

 Panel de control

 Revisiones

 Evaluación de Impacto B

 Filtro de preguntas

 Informes

Rendimiento de la Evaluación de Impacto B

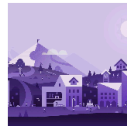
Informe de verificación

Informe de marcadores

Informe de mejora



contribuir al bienestar financiero, físico, profesional y social de sus empleados.



Comunidad

Descubra qué puede hacer su empresa para contribuir al bienestar económico y social de las comunidades en las que opera.

PREGUNTAS CONTESTADAS **34/34** PUNTAJE GENERAL **22.1**



Medio Ambiente

Descubra qué puede hacer su empresa para mejorar su gestión ambiental en general.

PREGUNTAS CONTESTADAS **30/30** PUNTAJE GENERAL **14.3**



Clientes

Descubra qué puede hacer su empresa para mejorar el valor que aporta a los clientes y consumidores directos de sus productos y servicios.

PREGUNTAS CONTESTADAS **50/50** PUNTAJE GENERAL **32.5**



EMPRESA
MAC CONSULTORES INGENIERIA E INTERVENTORIA SAS - BIC

Evaluación de Impacto B

 **IMPRIMIR PDF**









 **DESCARGAR**



Más de 50,000 empresas de todo el mundo, incluidas más de 3,000 Empresas B Certificadas, utilizan esta herramienta de gestión para evaluar su impacto respecto de distintas partes interesadas, incluidos sus trabajadores, la comunidad, sus clientes y el medioambiente.

PUNTAJE GENERAL	PORCENTAJE COMPLETADO	
103.7	100%	
PUNTAJE DE LAS OPERACIONES	PUNTAJE DEL MODELO DE NEGOCIO DE IMPACTO	PUNTAJE N/A
66.1	35.0	2.4

Áreas de impacto

-  Notificaciones
-  Panel de control
-  Revisiones
-  Evaluación de Impacto B
-  Filtro de preguntas
-  Informes
-  Objetivos
-  Certificación de Empresa B
 - Resumen
 - Preguntas requeridas

 **Get Help**



EMPRESA
**MAC CONSULTORES INGENIERIA E
INTERVENTORIA SAS - BIC**

Áreas de impacto

Notificaciones

Panel de control

Revisiones

Evaluación de Impacto B

Filtro de preguntas

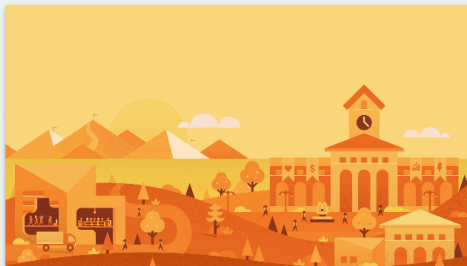
Informes

Objetivos

Certificación de Empresa B

Resumen

Preguntas requeridas

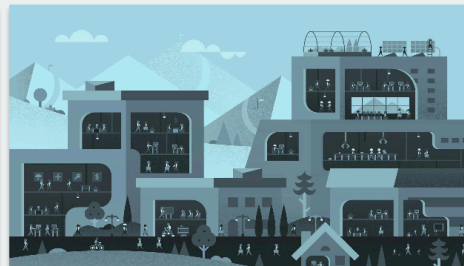


ÁREA DE IMPACTO
Gobernanza PUNTAJE
15.2

Descubra qué puede hacer su empresa para mejorar las políticas y prácticas relacionadas con su misión, su ética, su responsabilidad y su transparencia.

PREGUNTAS CONTESTADAS
22/22

VISTA

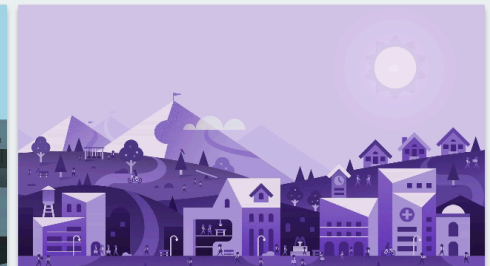


ÁREA DE IMPACTO
Trabajadores PUNTAJE
19.3

Descubra qué puede hacer su empresa para contribuir al bienestar financiero, físico, profesional y social de sus empleados.

PREGUNTAS CONTESTADAS
41/41

VISTA



ÁREA DE IMPACTO
Comunidad PUNTAJE
22.1

Descubra qué puede hacer su empresa para contribuir al bienestar económico y social de las comunidades en las que opera.

PREGUNTAS CONTESTADAS
34/34

VISTA

Get Help



EMPRESA
MAC CONSULTORES INGENIERIA E INTERVENTORIA SAS - BIC

Notificaciones

Panel de control

Revisiones

Evaluación de Impacto B

Filtro de preguntas

Informes

Objetivos

Certificación de Empresa B

Resumen

Preguntas requeridas



ÁREA DE IMPACTO **Medio Ambiente** PUNTAJE **14.3**

Descubra qué puede hacer su empresa para mejorar su gestión ambiental en general.

PREGUNTAS CONTESTADAS
30/30

VISTA

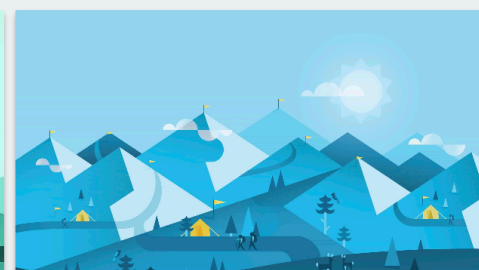


ÁREA DE IMPACTO **Clientes** PUNTAJE **32.5**

Descubra qué puede hacer su empresa para mejorar el valor que aporta a los clientes y consumidores directos de sus productos y servicios.

PREGUNTAS CONTESTADAS
50/50

VISTA



ÁREA DE IMPACTO **Cuestionario de Divulgación** PUNTAJE **0.0**

Identifique posibles industrias, prácticas o resultados indirectos sensibles o multas y sanciones que recibió la empresa que no se informaron de forma explícita en el resto de la Evaluación.

PREGUNTAS CONTESTADAS
59/59

VISTA

Get Help



EMPRESA
MAC CONSULTORES INGENIERIA E INTERVENTORIA SAS - BIC

Notificaciones

Panel de control

Revisiones

Evaluación de Impacto B

Filtro de preguntas

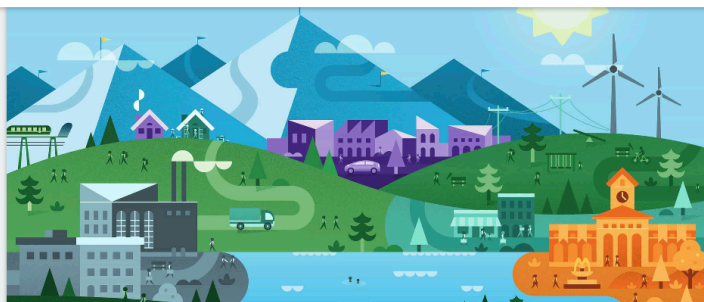
Informes

Rendimiento de la Evaluación de Impacto B

Informe de verificación

Informe de marcadores

Informe de mejora



Evaluación de Impacto B

GENERAL	PORCENTAJE COMPLETADO	
103.7	100%	
OPERACIONES	MODELO DE NEGOCIO DE IMPACTO/N/A	
66.1	35.0	2.4

[VER INFORME](#)

[CONTINUAR](#)



Actúe, progrese y cambie el mundo con el SDG Action Manager

Los Objetivos de Desarrollo Sostenible (ODS), pensados como una guía que nos ayude a lograr el mundo que queremos para el 2030, constituyen una oportunidad única para que todos nos unamos en un recorrido en común a nivel mundial para erradicar la pobreza, proteger al planeta y garantizar que todas las personas puedan disfrutar de una prosperidad compartida y duradera. B Lab y el Pacto Global de la ONU desarrollaron el SDG Action Manager con el fin de ayudar a su empresa a adoptar medidas concretas para contribuir al cumplimiento de los ODS.

[Get Help](#)

[SABER MÁS](#)

Ayúdanos a llegar a más empresas manteniendo la Evaluación de impacto B gratuita. Dona hoy.



Gobernanza

Misión y compromiso

OPERACIONES

2.5

Nivel de compromiso con el impacto

Describe el enfoque de su empresa para generar un impacto positivo.

Esta es una pregunta que no suma puntos y sirve únicamente para fines de investigación/comparativos.

- Crear un impacto social o ambiental positivo no es una prioridad para nuestra empresa
- De vez en cuando se tiene en cuenta el impacto social y ambiental de algunos aspectos del negocio
- A menudo se tiene en cuenta el impacto social y ambiental de la empresa, pero no es un tema prioritario para la toma de decisiones
- Siempre se tiene en cuenta el impacto social y ambiental para la toma de decisiones, porque consideramos que es un aspecto importante para el éxito y la rentabilidad de nuestra empresa
- Consideramos que el impacto social y ambiental es una medida importante para medir el éxito de la empresa y le damos prioridad incluso en aquellos casos en los que no incrementa la rentabilidad

Puntos disponibles: 0.00

Características de la declaración de la misión

Si su empresa tiene una declaración de misión corporativa establecida por escrito, ¿cuáles de los siguientes aspectos incluye la declaración?

Una declaración de misión corporativa establecida por escrito es una declaración pública o que se divulgó formalmente para los empleados de la empresa. Seleccione todas las opciones que correspondan.

- La empresa no tiene un compromiso social o ambiental
- Un compromiso general de responsabilidad social o ambiental (p. ej., la conservación del medioambiente)
- Un compromiso de producir un impacto social positivo específico (por ejemplo: reducción de la pobreza, desarrollo económico sostenible)
- Un compromiso con un impacto ambiental positivo específico (por ejemplo, reducir los desechos enviados a vertederos a través de productos reutilizados para otros fines)
- Un compromiso para atender a un grupo de beneficiarios en situación de vulnerabilidad (por ejemplo, clientes de bajos ingresos, pequeños productores agrícolas)
- No tenemos una declaración de misión establecida por escrito

Puntos obtenidos: 0.19 de 0.75

Declaración de la misión

Incluya aquí el texto de la declaración de misión de la empresa.

CREEMOS Que se pueden desarrollar cualquier actividad de una organización con la tranquilidad que todos sus colaboradores regresarán a casa, manteniendo el cumplimiento de los objetivos de calidad, seguridad, medio ambiente con disciplina, educación y fortaleciendo su cultura organizacional. Con un sistema de gestión eficaz, eficiente, sencillo lo puedes lograr.

Puntos disponibles: 0.00

Integración de desempeño social y ambiental en la toma de decisiones

¿De qué manera su empresa integra el desempeño social y ambiental en la toma de decisiones?

Sus respuestas determinan cuáles son las próximas preguntas de la evaluación que se aplican a su empresa.

- Se proporciona capacitación a los empleados sobre cuestiones sociales y ambientales relevantes para la empresa o para su misión
- Las descripciones de puestos gerenciales incorporan explícitamente el desempeño social y ambiental
- La empresa realiza evaluaciones de desempeño que incorporan formalmente cuestiones sociales y ambientales
- Las remuneraciones y las descripciones de los puestos ejecutivos de la empresa incorporan el desempeño social y ambiental
- Se evalúa el desempeño social y ambiental de la Junta Directiva de la empresa
- La empresa mide sus externalidades en términos monetarios y las incorpora a sus balances financieros
- Otros (especificar)
- Ninguna de las anteriores

Puntos obtenidos: 0.90 de 1.50

Involucramiento de las partes interesadas

¿La empresa ha aplicado alguna de las siguientes prácticas para involucrar a las partes interesadas en relación con el desempeño social y ambiental de la empresa?

- Tenemos una junta asesora que incluye representación de partes interesadas
- Tenemos un plan o una política formal de involucramiento de las partes interesadas que incluye la identificación de grupos de partes interesadas relevantes
- Hemos creado mecanismos para identificar e involucrar a grupos de partes interesadas o grupos demográficos tradicionalmente subrepresentados
- Tenemos procesos formales y periódicos para recabar información de las partes interesadas (grupos de discusión, encuestas, reuniones comunitarias, etc.)
- La empresa tiene procedimientos formales para abordar los resultados del involucramiento de las partes interesadas y tiene una persona o un equipo responsable de hacer un seguimiento.
- Informamos los resultados del involucramiento de las partes interesadas en el desempeño social y ambiental al nivel más alto de supervisión de la empresa, como la Junta Directiva
- Informamos públicamente sobre los mecanismos y los resultados del involucramiento de las partes interesadas
- Otros (especificar)
- No hay un involucramiento formal de las partes interesadas

Puntos obtenidos: 0.75 de 0.75

Indicadores clave de desempeño social/ambiental

¿Existen indicadores clave de desempeño (KPI) o métricas que su empresa monitoree al menos una vez al año para determinar si se están cumpliendo los objetivos sociales o ambientales?

- La empresa mide KPI/métricas o resultados directos que ha identificado y definido para determinar si se están cumpliendo los objetivos socioambientales
- La empresa mide los resultados indirectos a nivel socioambiental a lo largo del tiempo (p. ej., evaluaciones de impacto de entidades independientes, índice PPI (Progress out of Poverty Index), encuestas sobre resultados indirectos para los beneficiarios, etc.)
- La empresa no monitorea indicadores clave de desempeño social o ambiental

Puntos obtenidos: 0.75 de 1.50

Ética y transparencia

OPERACIONES
5.1

Estructuras de gobernanza

¿Cuál es el nivel más alto de supervisión corporativa en la empresa?

- El nivel de supervisión más alto está a cargo de los socios o gerentes (lo que incluye una Junta Directiva que solo está compuesta por socios o ejecutivos)
- El nivel de supervisión más alto está a cargo de la gerencia o un Comité Ejecutivo o la empresa tiene un sistema de gobernanza democrático
- Junta asesora sin responsabilidad fiduciaria
- Board of Directors (with at least one member who is not an executive or owner of the company)

Puntos disponibles: 0.82

Buena gobernanza interna

¿De qué manera su empresa fomenta la gestión interna y la buena gobernanza?

- La empresa tiene un organigrama formal que define la estructura de gestión y de reporte de la empresa
- La empresa cuenta con descripciones de tareas formalizadas por escrito para todos los empleados, donde se definen las responsabilidades y el nivel de autoridad de cada uno en la toma de decisiones
- La empresa organiza reuniones del equipo gerencial para planificar estrategias y tomar decisiones operacionales
- Otros (especificar)
- Ninguna de las anteriores

Puntos obtenidos: 0.82 de 0.82

Políticas y prácticas éticas

¿Cuáles de las siguientes prácticas aplica su empresa para promover la ética en la toma de decisiones y prevenir la corrupción?

- La empresa tiene un código de ética formalizado por escrito
- La empresa tiene una política de denuncias formalizada por escrito
- La empresa implementa controles financieros internos
- La empresa realizó una evaluación de riesgos relacionados con cuestiones éticas en los últimos dos años
- Otros (especificar)
- Ninguna de las anteriores

Puntos obtenidos: 0.61 de 0.82

Normas de información financiera

¿Qué normas de información financiera siguió la empresa durante el último año fiscal?

- Normas Internacionales de Información Financiera (International Financial Reporting Standards, IFRS), a través del Consejo de Normas Internacionales de Contabilidad (International Accounting Standards Board)
- Principios de Contabilidad Generalmente Aceptados (Generally Accepted Accounting Principles, GAAP), a través de un ente normativo independiente de los Estados Unidos
- Normas de contabilidad locales, a través de un ente normativo local independiente
- Otros (especificar)
- Ninguna de las opciones anteriores
- N/A. La empresa todavía no genera ingresos

Puntos obtenidos: 1.64 de 1.64

Revisión/auditoría de estados financieros

¿Qué tipo de profesional o de entidad realizó la evaluación de los estados financieros de la empresa?

- Empresa de auditoría acreditada por un organismo local o un contador público certificado (Certified Public Accountant, CPA) o analista financiero certificado (Chartered Financial Analyst, CFA) por un organismo local
- Empresa de auditoría acreditada por un organismo internacional o un contador público certificado (Certified Public Accountant, CPA) o analista financiero certificado (Chartered Financial Analyst, CFA) por un organismo internacional
- Ninguna de las opciones. Los estados financieros no fueron auditados ni revisados

Puntos obtenidos: 0.20 de 0.41

Transparencia de la empresa

¿Qué información es comunicada de manera pública y transparente por la empresa?

Sus respuestas determinan cuáles son las próximas preguntas de la evaluación que se aplican a su empresa.

- Titularidad real de la empresa
- Desempeño financiero (debe comunicarse de manera transparente, por lo menos, a los empleados)
- Desempeño social y ambiental (p. ej., informes de impacto)
- Miembros de la Junta Directiva
- Ninguna de las anteriores

Puntos obtenidos: 0.82 de 0.82

Transparencia financiera con los empleados

¿De qué manera la empresa comparte formalmente su información financiera con los empleados de tiempo completo?

Excluya los datos de remuneración. Marque todas las opciones que correspondan.

- No tenemos un proceso formal documentado para compartir información financiera con los empleados
- La compañía divulga la información financiera (excluyendo la información sobre salarios) al menos una vez al año
- La compañía divulga la información financiera (excluyendo la información sobre salarios) al menos una vez cada tres meses
- Además de compartir información financiera, la compañía también tiene un programa de educación intencional sobre la información financiera divulgada
- Además de compartir la información financiera con los empleados, la compañía divulga públicamente sus estados financieros

Puntos obtenidos: 0.61 de 0.82

Divulgación del impacto de la empresa

¿La empresa divulga públicamente y de forma anual información sobre su desempeño social o ambiental?

- La empresa proporciona descripciones de sus programas sociales y ambientales y su desempeño
- La empresa divulga, de manera voluntaria, indicadores de desempeño social o ambiental
- La empresa divulga públicamente resultados o Indicadores específicos y cuantificables de desempeño social o ambiental
- La empresa define objetivos públicos y divulga información sobre el progreso alcanzado en relación al cumplimiento de dichos objetivos
- La empresa presenta información en un informe formal que permite realizar una comparación con los períodos anteriores
- La forma de divulgar la información cumple con un estándar integral de una entidad externa (p. ej., GRI o la Evaluación de Impacto B)
- Una entidad independiente ha validado o garantizado la precisión de la información divulgada
- La información sobre el impacto generado por la empresa está integrada en sus estados financieros
- La empresa no divulga públicamente información sobre su desempeño social o ambiental

Puntos obtenidos: 0.49 de 0.82

Métricas de gobernanza

OPERACIONES
0.0

Esta sección solicita a su empresa que brinde información financiera importante a la que se hará referencia más adelante en la evaluación.

Último año fiscal

¿En qué fecha terminó su último año fiscal?

Si la empresa todavía no ha operado por un año fiscal completo, ingrese la fecha futura de finalización del año fiscal.

¿En qué fecha terminó su último año fiscal?

Puntos disponibles: 0.00

Moneda utilizada en los estados financieros

Seleccione la moneda utilizada en los estados financieros

Peso colombiano - COP

Puntos disponibles: 0.00

Ingresos del penúltimo año

Facturación Total

Referente al penúltimo año fiscal

Si la empresa todavía no ha operado durante un año fiscal completo, seleccione USD 0.

Referente al penúltimo año fiscal

No hacemos un seguimiento de esto

Puntos disponibles: 0.00

Ingresos del último año

Facturación Total

Referente al último año fiscal

Esta pregunta se tomará en cuenta para calcular el puntaje de otras preguntas en la evaluación. Responda la pregunta para poder calcular con precisión el puntaje de su evaluación. Si la empresa todavía no ha operado durante un año fiscal completo, seleccione USD 0.

Referente al último año fiscal

No hacemos un seguimiento de esto

Puntos disponibles: 0.00

Ingresos netos del último año fiscal

Ingresos Netos

Referente al último año fiscal

Si la empresa todavía no ha operado durante un año fiscal completo, seleccione USD 0.

Referente al último año fiscal

No hacemos un seguimiento de esto

Puntos disponibles: 0.00

Ingresos netos del penúltimo año

Ingresos Netos

Referente al penúltimo año fiscal

Referente al penúltimo año fiscal

No hacemos un seguimiento de esto

Puntos disponibles: 0.00

Pagos al gobierno

Pagos al gobierno durante el último año fiscal

Si la empresa aún no genera ingresos, seleccione "N/A".

Pagos al gobierno durante el último año fiscal

No hacemos un seguimiento de esto

Puntos disponibles: 0.00

Protección de la misión

- Modelo de negocio de impacto

MODELOS DE NEGOCIO DE IMPACTO
7.5

Reconoce los documentos societarios y las enmiendas a dichos documentos que tienen como objetivo proteger la misión y/o consideran a las partes interesadas independientemente de quiénes sean los dueños de la empresa

Protección de la misión

Además de la declaración de la misión, ¿qué otras medidas legales ha tomado la compañía para asegurarse de que su desempeño social o ambiental sea tomado en consideración en su proceso de toma de decisiones independientemente de quiénes sean los dueños de la empresa?

Esta pregunta está relacionada con el requisito legal para las Empresas B Certificadas. Haga clic en “Más información” para acceder a más información y materiales complementarios sobre este requisito.

- Se firmó un contrato o la Junta Directiva emitió una resolución en virtud de la cual la empresa se compromete a adoptar una forma jurídica que requiera que todas las partes interesadas sean tomadas en cuenta en la toma de decisiones (p. ej., se firmó un Acuerdo de Empresa B)
- Se adoptó una entidad jurídica o una estructura de gobernanza específica que protege la misión a lo largo del tiempo, pero no exige que se tomen en cuenta a todas las partes interesadas en la toma de decisiones (p. ej., una cooperativa)
- Como subsidiaria de otra compañía que no ha realizado las modificaciones para proteger su misión, la empresa modificó sus documentos constitutivos o adoptó una entidad jurídica que exige que todas las partes interesadas sean tenidas en cuenta en el proceso de toma de decisiones (p. ej., una empresa de beneficio e interés colectivo, una enmienda jurídica completa de la Empresa B)
- Como organización independiente o pública, la empresa modificó sus documentos constitutivos o adoptó una entidad jurídica que exige que todas las partes interesadas sean tenidas en cuenta en el proceso de toma de decisiones (p. ej., una empresa de beneficio e interés colectivo, una enmienda jurídica completa de la Empresa B)
- Ninguna de las anteriores

Puntos obtenidos: 7.50 de 10.00

Trabajadores

Métricas de Trabajadores

OPERACIONES
0.0

Esta sección establece quién debe ser considerado un “trabajador” a los fines de la Evaluación de Impacto B e informa las métricas de la empresa relacionadas con los trabajadores. También identifica si su empresa está diseñada para generar un impacto positivo, específico y sustancial en sus trabajadores. En caso de que sea así, abrirá la sección del modelo de negocio de impacto “Trabajadores” que sea más relevante.

Trabajadores Pagados por Hora

¿Su empresa le paga a la mayoría de sus trabajadores (más del 50%) un salario fijo, o una remuneración por hora o por día?

Es NECESARIO responder esta pregunta para determinar el conjunto de preguntas adicionales sobre el impacto a los trabajadores que su empresa deberá responder.

- Salario fijo
- Remuneración por hora o por día

Puntos disponibles: 0.00

Uso de servicios contratados

¿Su empresa subcontrata los servicios de otras empresas o personas (p. ej., servicios de selección de personal subcontratados o contratistas independientes)?

Sus respuestas determinan cuáles son las próximas preguntas de la evaluación que se aplican a su empresa.

- Sí, la empresa contrata los servicios de terceros para que gestionen al personal en su nombre
- Sí, la empresa contrata los servicios de contratistas independientes que trabajan más de 20 horas por semana para la empresa de forma indefinida o por un período de más de 6 meses
- Si bien la empresa contrata los servicios de contratistas independientes, estos no trabajan para la empresa más de 20 horas por semana por más de 6 meses
- Ninguna de las opciones anteriores

Puntos disponibles: 0.00

Introducción al modelo de negocio de impacto para los trabajadores

¿Su compañía está estructurada de la siguiente manera en beneficio de sus empleados?

Sus respuestas determinan cuáles son las próximas preguntas de la evaluación que se aplican a su empresa.

- Estructuras de participación societaria que proporcionan porcentajes importantes de participación (más de un 40%) y empoderamiento a todos los empleados (p. ej., cooperativas o empresas que pertenecen a los trabajadores)
- Ofrece empleo o desarrollo profesional de alta calidad a personas con barreras crónicas al empleo (programas de desarrollo del personal)
- Ninguna de las anteriores

Puntos disponibles: 0.00

Cantidad de trabajadores de tiempo completo

Número Total de Trabajadores a Tiempo Completo

Cantidad total actual de trabajadores de tiempo completo

Haga clic en “Saber más” para entender cómo responder esta pregunta.

Cantidad total actual de trabajadores de tiempo completo

- No hacemos un seguimiento de esto

Puntos disponibles: 0.00

Cantidad de trabajadores de tiempo completo durante el último año

Número Total de Trabajadores a Tiempo Completo

Cantidad total de trabajadores de tiempo completo hace 12 meses

Haga clic en “Saber más” para entender cómo responder esta pregunta.

Cantidad total de trabajadores de tiempo completo hace 12 meses

- No hacemos un seguimiento de esto

Puntos disponibles: 0.00

Cantidad de trabajadores de tiempo parcial

Número total de trabajadores de jornada parcial.

Cantidad total actual de trabajadores de tiempo parcial

Haga clic en "Saber más" para entender cómo responder esta pregunta.

Cantidad total actual de trabajadores de tiempo parcial

No hacemos un seguimiento de esto

Puntos disponibles: 0.00

Cantidad de trabajadores de tiempo parcial durante el último año

Número total de trabajadores de jornada parcial.

Cantidad total de trabajadores de tiempo parcial hace 12 meses

Haga clic en "Saber más" para entender cómo responder esta pregunta.

Cantidad total de trabajadores de tiempo parcial hace 12 meses

No hacemos un seguimiento de esto

Puntos disponibles: 0.00

Cantidad de trabajadores temporarios

Número Total de Trabajadores Temporales

Cantidad total actual de trabajadores temporarios

Haga clic en "Saber más" para entender cómo responder esta pregunta.

Cantidad total actual de trabajadores temporarios

No hacemos un seguimiento de esto

Puntos disponibles: 0.00

Cantidad de trabajadores temporarios durante el último año

Número Total de Trabajadores Temporales

Cantidad total de trabajadores temporarios hace doce meses

Haga clic en "Saber más" para entender cómo responder esta pregunta.

Cantidad total de trabajadores temporarios hace doce meses

No hacemos un seguimiento de esto

Puntos disponibles: 0.00

Seguridad financiera

OPERACIONES
2.8

Remuneración más baja

¿Cuál es la remuneración por hora más baja en la empresa?

No incluya ni a estudiantes ni a pasantes en esta respuesta.

¿Cuál es la remuneración por hora más baja en la empresa?

No hacemos un seguimiento de esto

Puntos disponibles: 0.00

Porcentaje de empleados con un salario mínimo vital

¿Qué porcentaje de los empleados (en términos de equivalente de empleados de tiempo completo) recibe, por lo menos, el equivalente al salario mínimo vital de una persona?

No incluya ni a estudiantes ni a pasantes en esta respuesta.

Menos del 75%

75-89%

90-99%

100%

N/A

Puntos disponibles: 2.96

Porcentaje de empleados con un salario mínimo vital para una familia

¿Qué porcentaje de los empleados (en términos de equivalente de empleados de tiempo completo) recibe, por lo menos, el equivalente al salario mínimo vital para una familia?

No incluya ni a estudiantes ni a pasantes en esta respuesta.

- Menos del 75%
- 75-89%
- 90-99%
- 100%
- N/A

Puntos disponibles: 2.96

% por encima del salario mínimo

¿Cuál es el porcentaje por encima del salario mínimo oficial que se le paga al empleado por hora que recibe el salario más bajo?

Responda esta pregunta teniendo en cuenta SOLO a los trabajadores por hora. Si su empresa no tiene trabajadores por hora, seleccione "N/A".

- 0% - El salario más bajo es equivalente al salario mínimo
- 1-9%
- 10-29%
- 30-49%
- 50-75%
- Más del 75%
- N / A - No empleamos trabajadores por hora

Puntos obtenidos: 0.30 de 1.48

Iniciativas para aumentar salarios y beneficios

Si en su país no hay un cálculo verificado para el salario digno, ¿su empresa ha participado en alguna iniciativa de liderazgo o algún acuerdo para aumentar los salarios o los beneficios proporcionados a los empleados en su país o industria?

Por ejemplo, dar comienzo a una iniciativa para el cálculo del salario digno. Si ya existe un cálculo del salario digno, seleccione la opción "N/A".

- Sí
- No
- N/A. Ya existe un salario digno

Puntos disponibles: 1.48

Prácticas y políticas de remuneración

¿Cuáles de los siguientes beneficios financieros adicionales ofrece la empresa a sus trabajadores en puestos no ejecutivos?

Sus respuestas determinan cuáles son las próximas preguntas de la evaluación que se aplican a su empresa.

- La empresa realiza ajustes salariales de acuerdo con el costo de vida local que se equiparan con los índices de inflación del país
- La empresa ofrece bonificaciones o participación en las ganancias
- La empresa genera oportunidades de participación societaria para los empleados
- Ninguna de las anteriores

Puntos obtenidos: 0.49 de 1.48

Porcentaje de empleados con participación societaria

¿Qué porcentaje de los empleados de tiempo completo de la empresa recibió acciones, opciones de compra de acciones u opciones equivalentes a acciones (como planes de participación accionaria para empleados u otros planes de participación societaria aplicables)?

Seleccione la opción "N/A" si su empresa es una cooperativa de consumidores/de servicios compartidos, una cooperativa de productores o una organización sin fines de lucro.

- 0%
- 1-24%
- 25-49%
- 50-74%
- 75-99%
- 100%
- N/A

Puntos disponibles: 1.48

Programas de jubilación

¿A qué tipo de programas de ahorro para la jubilación tienen acceso los empleados de su empresa?

- Planes de pensión o jubilación patrocinados por el gobierno
- Pensión privada o fondos de previsión
- Un plan de jubilación que incluye, específicamente, opciones de inversión socialmente responsable
- Ninguna de las opciones anteriores

Puntos obtenidos: 1.48 de 1.48

Servicios Financieros para Empleados

¿Qué productos, programas o servicios financieros proporciona su empresa para ayudar a satisfacer las necesidades financieras de los empleados por hora?

Responda esta pregunta teniendo en cuenta SOLO a los trabajadores por hora. Si su empresa no tiene trabajadores por hora, seleccione "N/A".

- Depósito directo
- Acceso a servicios bancarios gratuitos o accesibles o a tarjetas de pago de salario (por ejemplo, tarjeta de débito gratuita para usar en cajeros automáticos)
- Herramientas de gestión financiera o coaching
- Programas de ahorro de emergencia o de corto plazo
- Préstamos con una tasa de interés baja o sin intereses
- Gestión de la deuda, refinanciación o contribuciones de pago de préstamos
- Aportaciones parejas por parte de la empresa a las cantidades depositadas por los trabajadores en cuentas de ahorro
- Cheques de pago emitidos fuera de horario según la necesidad
- Servicios de preparación de impuestos
- Otros (especificar)
- Ninguna de las opciones anteriores
- N/A - No empleamos trabajadores por hora

Puntos obtenidos: 0.56 de 0.74

Salud, bienestar y seguridad

OPERACIONES

5.0

Prestación de servicios gubernamentales de atención médica

¿Qué tipo de atención médica se ofrece en el país donde reside la mayoría de los empleados?

- Prestación universal de servicios básicos de atención a la salud (p. ej., en el Reino Unido)
- Programas de seguros de salud exigidos u ofrecidos por el gobierno (p. ej., Suiza)
- Ninguna de las opciones anteriores

Puntos disponibles: 0.00

Cobertura de salud

¿Qué porcentaje de los trabajadores recibe cobertura de salud ya sea a través de un plan gubernamental o pagada por la empresa?

Si la empresa brinda la cobertura de salud, solo considere a los trabajadores a quienes la empresa les paga la mayoría de los costos de su cobertura de salud.

- Menos del 75%
- 75-84%
- 85-94%
- Más del 95%

Puntos obtenidos: 4.00 de 4.00

Beneficios de salud adicionales

¿Qué beneficios ofrece su empresa a todos los empleados efectivos de tiempo completo para complementar los programas gubernamentales?

Solo seleccione los beneficios respecto de los cuales la empresa cubre la mayoría de los costos para todos los trabajadores efectivos de tiempo completo. Seleccione "Otros" si la empresa cubre menos del 50% de los gastos relativos a los beneficios enumerados u otros beneficios ofrecidos.

- Cobertura por discapacidad o seguro contra accidentes
- Seguro de vida
- Seguro dental privado
- Seguro de salud complementario privado
- Extensión de los beneficios de salud al cónyuge y a los hijos
- Acceso a servicios médicos locales o a una clínica (en las instalaciones o subsidiada)
- Otros (especificar)
- Ninguna de las anteriores

Puntos disponibles: 4.00

Acceso a beneficios de salud adicionales para trabajadores de tiempo parcial

¿A partir de qué momento pueden acceder los trabajadores de tiempo parcial a los beneficios adicionales que ofrece su empresa?

Si corresponde, seleccione una respuesta que indique el requisito de tiempo transcurrido desde la contratación (respuestas 1 a 2) y una respuesta que indique el requisito de horas de trabajo semanales (respuestas 3 a 4).

- Los trabajadores de tiempo parcial no pueden acceder a estos beneficios al momento de la contratación, pero sí pueden acceder a partir de los primeros 6 meses de empleo
- Los trabajadores de tiempo parcial tienen acceso a los beneficios desde el momento de su contratación
- Los trabajadores de tiempo parcial solo tienen acceso a estos beneficios si trabajan más de 20 horas por semana
- Los trabajadores de tiempo parcial tienen acceso a estos beneficios incluso si trabajan menos de 20 horas por semana
- La empresa no ofrece beneficios de salud adicionales para los trabajadores de tiempo parcial
- N/A - La empresa no tiene trabajadores de tiempo parcial

Puntos obtenidos: 1.00 de 4.00

Desarrollo profesional

OPERACIONES
4.6

Empleo formal

¿Qué porcentaje de las personas que trabajan en su empresa están formalmente registradas en la nómina de la empresa?

- 0%
- 1-24%
- 25-49%
- 50-74%
- 75-99%
- 100%

Puntos obtenidos: 1.20 de 1.20

Políticas y prácticas de desarrollo profesional

¿Cuáles de las siguientes oportunidades de capacitación ofrece la empresa para el desarrollo profesional de sus trabajadores?

Sus respuestas determinan cuáles son las próximas preguntas de la evaluación que se aplican a su empresa.

- La empresa tiene un proceso formal de inducción de nuevos empleados
- Durante el último año, la empresa ofreció a los empleados capacitación continua sobre las principales responsabilidades profesionales
- La empresa tiene una política para incentivar la promoción y contratación internas para ocupar puestos de mayor jerarquía (p. ej., las vacantes se publican primero internamente)
- La empresa ofrece capacitaciones cruzadas para promover el desarrollo profesional o para facilitar las transiciones (p. ej., capacitaciones gerenciales para empleados en puestos no gerenciales)
- La empresa ofrece capacitaciones de habilidades para desenvolverse en la vida que no están relacionadas específicamente con sus funciones (p. ej., educación financiera, inglés como segunda lengua)
- La empresa facilita o tiene un presupuesto designado para oportunidades de desarrollo profesional externas (p. ej., asistir a conferencias, capacitaciones en línea)
- La empresa proporciona reembolsos o programas para obtener certificados de educación continua intensiva (p. ej., título universitario, matrículas profesionales)
- Ninguna de las anteriores

Puntos obtenidos: 1.20 de 1.20

Tiempo de capacitación de nuevos empleados

¿Cuál fue el tiempo promedio de capacitación que recibió un trabajador recientemente contratado en los últimos doce meses?

Calcule el promedio tanto para empleados de tiempo completo como para empleados de tiempo parcial.

- No se brindó capacitación
- Capacitación en el trabajo (de un día a una semana)
- Capacitación en el trabajo (de una semana a un mes)
- Capacitación profesional o técnica (más de un mes)
- N/A - No hubo nuevas contrataciones durante los últimos 12 meses

Puntos obtenidos: 0.80 de 1.20

Proceso de evaluación de empleados

¿Cuáles de las siguientes opciones se aplican al proceso formal de la empresa para dar feedback a los empleados sobre su desempeño?

Marque todas las opciones que correspondan.

- El proceso sigue un cronograma regular y se realiza al menos una vez al año
- Incluye feedback de pares y de subordinados
- Incluye orientación escrita sobre desarrollo de carrera
- Incluye objetivos sociales y ambientales
- Incluye metas claramente identificadas y alcanzables
- Se trata de un proceso de feedback de 360 grados
- Todos los empleados permanentes reciben feedback
- Ninguna de las opciones anteriores

Puntos obtenidos: 1.44 de 2.40

Desarrollo profesional (asalariados)

OPERACIONES
1.7

Participación en capacitaciones basadas en competencias

Excluyendo a los trabajadores recién contratados, ¿qué porcentaje de los trabajadores de tiempo completo y medio tiempo recibieron los siguientes tipos de capacitación formal durante los últimos 12 meses?

Capacitación basada en competencias para progresar en las tareas que forman parte de las responsabilidades de un cargo

- 0%
- 1-24%
- 25-49%
- 50-74%
- Más del 75%
- No se sabe

Puntos obtenidos: 0.40 de 0.40

Participación en capacitaciones de funciones cruzadas

Excluyendo a los trabajadores recién contratados, ¿qué porcentaje de los trabajadores de tiempo completo y medio tiempo recibieron los siguientes tipos de capacitación formal durante los últimos 12 meses?

Capacitación de funciones cruzadas basadas en competencias, más allá de las responsabilidades profesionales habituales (p. ej., capacitaciones de oratoria o capacitaciones gerenciales para empleados en puestos no gerenciales)

- 0%
- 1-24%
- 25-49%
- 50-74%
- Más del 75%
- No se sabe

Puntos obtenidos: 0.40 de 0.40

Participación en capacitaciones de habilidades para desenvolverse en la vida

Excluyendo a los trabajadores recién contratados, ¿qué porcentaje de los trabajadores de tiempo completo y medio tiempo recibieron los siguientes tipos de capacitación formal durante los últimos 12 meses?

Capacitaciones de habilidades para desenvolverse en la vida (p. ej., alfabetización, planificación financiera personal)

- 0%
- 1-24%
- 25-49%
- 50-74%
- 75% o más
- No se sabe

Puntos obtenidos: 0.30 de 0.40

Participación en programas de desarrollo profesional externos

¿Qué porcentaje de los trabajadores de tiempo completo de la empresa ha participado en oportunidades de desarrollo profesional externas o en oportunidades de aprendizaje continuo durante el último año fiscal?

La empresa debería pagar por adelantado, reembolsar o subsidiar los programas de desarrollo profesional.

- 0%
- 1-24%
- 25-49%
- 50-74%
- 75% o más

Puntos obtenidos: 0.60 de 0.80

Satisfacción y compromiso

OPERACIONES

3.8

Información sobre el manual del empleado

¿Cuáles de las siguientes políticas están escritas en el manual del empleado y son de fácil acceso?

- Una declaración de no discriminación
- Una política contra el acoso que contiene mecanismos y procesos de denuncia y procedimientos disciplinarios
- Una declaración sobre el horario de trabajo
- Políticas sobre cuestiones de pago y desempeño
- Políticas sobre beneficios, capacitaciones y licencias
- Proceso de resolución de reclamos
- Medidas disciplinarias y posibles sanciones
- Una declaración de neutralidad sobre el derecho de los trabajadores a negociar colectivamente y a la libertad de asociación
- Prohibición del trabajo infantil y del trabajo forzoso u obligatorio
- La empresa no tiene un manual del empleado por escrito

Puntos obtenidos: 0.41 de 0.41

Política de no discriminación

¿Cuáles de los siguientes aspectos están contemplados en la política escrita de no discriminación de la empresa?

Marque todas las opciones que correspondan.

- Género
- Raza
- Color
- Discapacidad
- Opinión política
- Orientación sexual
- Edad
- Religión
- Estado de VIH
- No tenemos una política escrita de no discriminación

Puntos obtenidos: 0.41 de 0.41

Licencia parental remunerada para el cuidador secundario

¿Qué políticas de licencia parental para cuidadores secundarios se les ofrece a los empleados, ya sea a través de la compañía o de un programa del gobierno?

Seleccione todas las opciones que correspondan, pero, para indicar la cantidad total del equivalente a una licencia paga (respuestas 2 a 4), seleccione solo una respuesta. Para ver más instrucciones, consulte la sección "Más información".

- Los empleados tienen derecho a una licencia parental no remunerada para cuidadores secundarios
- Los empleados tienen derecho a hasta 2 semanas de licencia remunerada (o su equivalente en términos salariales)
- Los empleados tienen derecho a entre 2 y 5 semanas de licencia remunerada (o su equivalente en términos salariales)
- Los empleados tienen derecho a más de 5 semanas de licencia remunerada (o su equivalente en términos salariales)
- La política no hace una distinción entre cuidador primario y secundario, o establece el mismo tiempo de licencia y de remuneración para ambos
- La empresa no ofrece licencia parental para cuidadores secundarios

Puntos disponibles: 0.81

Beneficios adicionales

¿Qué beneficios adicionales se les ofrece a la mayoría de los trabajadores en puestos no gerenciales?

Incluya a los trabajadores de tiempo completo y de tiempo parcial. Marque todas las opciones que correspondan.

- Transporte gratuito o subsidiado
- Comidas gratuitas o subsidiadas
- Cuidado infantil en las instalaciones de la empresa o subsidiado
- Vivienda gratuita o subsidiada
- Otros (especificar)
- Ninguna de las opciones anteriores

Puntos disponibles: 1.63

Empoderamiento de los trabajadores

¿De qué manera su empresa incentiva y empodera a los trabajadores?

- La empresa tiene mecanismos de presentación de comentarios y quejas que van más allá de las líneas de reporte directo y que buscan responder a las preocupaciones y mejorar las prácticas de la empresa
- La empresa tiene procesos para tomar en cuenta los comentarios de los empleados antes de realizar cambios operativos y/o a nivel de políticas o prácticas estratégicas
- Los mecanismos para que los empleados presenten quejas o comentarios se revisan al menos cada dos años y en el proceso se toman en cuenta los comentarios de los empleados mismos
- La empresa hace un seguimiento del uso de los mecanismos de presentación de comentarios y quejas y de la tasa de resolución/implementación
- La empresa ha adoptado principios de gestión de libros abiertos o de autogestión en el lugar de trabajo
- Los trabajadores tienen la oportunidad de elegir uno o más miembros para la Junta Directiva
- Otros (especificar)
- Ninguna de las anteriores

Puntos obtenidos: 0.81 de 0.81

Relevamiento y evaluación comparativa de las tasas de satisfacción y rotación de personal

¿Cuáles de las siguientes opciones describen mejor la forma en la que la empresa monitorea y evalúa la satisfacción y el compromiso de los trabajadores?

Sus respuestas determinan cuáles son las próximas preguntas de la evaluación que se aplican a su empresa.

- Calculamos la tasa de rotación de empleados
- Comparamos nuestra tasa de rotación de personal con los índices de referencia pertinentes
- Realizamos encuestas de satisfacción o compromiso de los empleados de manera periódica, al menos una vez al año
- Comparamos el nivel de satisfacción de los empleados con índices relevantes de la industria
- Realizamos un desglose de los cálculos según los distintos grupos demográficos para identificar tendencias
- Nuestra tasa de rotación de personal es inferior a la tasa promedio de la industria
- Nuestra índice de satisfacción del personal es superior al índice promedio del mercado
- Ninguna de las opciones anteriores

Puntos obtenidos: 0.61 de 0.81

Empleados que dejaron de trabajar en la empresa

Cantidad de empleados de tiempo completo y de tiempo parcial que dejaron de trabajar en la empresa en los últimos doce meses

Ingrese 0 si la respuesta es "Ninguno".

Cantidad de empleados de tiempo completo y de tiempo parcial que dejaron de trabajar en la empresa en los últimos doce meses

- No hacemos un seguimiento de esto

Puntos disponibles: 0.00

Satisfacción de los empleados

¿Qué porcentaje de los empleados de la empresa está "satisfecho" o "comprometido"?

Seleccione N/A si la satisfacción o el compromiso no se evalúan formalmente.

- Menos del 65%
- 65-80%
- 81-90%
- 90% o más
- N/A

Puntos obtenidos: 1.63 de 1.63

Satisfacción y compromiso (asalariados)

OPERACIONES
1.2

Número de días libres pagos

¿Cuál es la cantidad mínima de días de licencia remunerada (incluidas las vacaciones) para los empleados de tiempo completo?

- 0-15 días laborables
- 16-22 días laborales
- 23-29 días laborables
- 30-35 días laborables
- Más de 36 días laborables

Puntos disponibles: 1.17

Licencia parental (cuidadores primarios) remunerada para empleados asalariados

¿Cuáles de las siguientes opciones describen las políticas de licencia parental para cuidadores primarios ofrecidas a los empleados asalariados, ya sea a través de la empresa o de un programa del gobierno?

Si corresponde, seleccione una respuesta que indique el tiempo total de licencia (respuestas 1 a 3) y una respuesta que indique el tiempo de licencia remunerada (respuestas 4 a 7).

- Los cuidadores primarios tienen derecho a una licencia parental de 4 a 12 semanas (lo que incluye tanto una licencia remunerada como una no remunerada)
- Los cuidadores primarios reciben de 13 semanas a 6 meses de licencia parental (incluida la licencia remunerada y la no remunerada)
- Los cuidadores primarios reciben más de 6 meses de licencia parental (incluida la licencia remunerada y la no remunerada)
- Entre 4 y 12 semanas de la licencia parental para cuidadores primarios (o su equivalente) son remuneradas en su totalidad
- Entre 13 y 18 semanas de la licencia parental para cuidadores primarios (o su equivalente) son remuneradas en su totalidad
- Entre 19 y 24 semanas de la licencia parental para cuidadores primarios (o su equivalente) son remuneradas en su totalidad
- Al menos 24 semanas (o su equivalente) de la licencia parental para cuidadores primarios son remuneradas en su totalidad
- Los cuidadores primarios pueden tomar menos de 4 semanas de licencia parental o no pueden tomar licencia parental

Puntos obtenidos: 0.12 de 1.17

Tasa de rotación de trabajadores asalariados

¿Qué porcentaje de trabajadores asalariados de tiempo completo y de tiempo parcial dejaron de trabajar en la compañía durante los últimos doce meses?

El cálculo debe incluir la desvinculación voluntaria e involuntaria, pero debe excluir a los trabajadores despedidos con causa.

- Más del 20%
- 11-20%
- 0-10%

Puntos obtenidos: 1.17 de 1.17

Comunidad

Introducción al área de impacto "Comunidad"

OPERACIONES
0.0

Esta sección identifica si su empresa está diseñada para generar un impacto positivo, específico y sustancial en su comunidad. En caso de que sea así, abrirá la sección del modelo de negocio de impacto "Comunidad" que sea más relevante.

Modelo de negocios de impacto orientado a la comunidad

¿El modelo de negocios de su empresa genera un beneficio específico para las partes interesadas, tales como organizaciones benéficas asociadas, proveedores desfavorecidos o la comunidad local?

Sus respuestas determinan cuáles son las próximas preguntas de la evaluación que se aplican a su empresa.

- Si
 No

Puntos disponibles: 0.00

Modelos de negocio orientados a la comunidad

¿Su empresa está estructurada para beneficiar a las partes interesadas de la comunidad de alguna de las siguientes maneras?

Sus respuestas determinan cuáles son las próximas preguntas de la evaluación que se aplican a su empresa.

- Una estructura cooperativa propiedad de los productores en la que los proveedores comparten el control y los beneficios de las operaciones de la empresa (por ejemplo: cooperativa de agricultores, cooperativas artesanales)
- La compra de comercio justo o directo para mejorar la calidad de vida de grupos desfavorecidos en su cadena de suministro
- Un modelo de microdistribución o microfranquicias que ofrece oportunidades económicas a grupos desfavorecidos
- Un compromiso formal de donar un importante porcentaje de las ventas, de las ganancias o de la participación societaria a causas benéficas (2% de las ventas, 20% de las ganancias/participación societaria)
- Un modelo de negocio centrado en la comunidad que apoya y construye la vitalidad económica de las comunidades locales
- Ninguna de las opciones anteriores

Puntos disponibles: 0.00

Diversidad, equidad e inclusión

OPERACIONES
7.8

Diversidad en la participación societaria y el liderazgo de la empresa

¿Cuáles de las siguientes opciones de grupos subrepresentados describen mejor la diversidad en la participación societaria mayoritaria o el liderazgo de la empresa?

Marque todas las opciones que correspondan.

- La empresa está liderada por una mujer
- La empresa está liderada por una persona que es parte de una minoría étnica o racial subrepresentada
- La empresa está liderada por una persona de otro grupo subrepresentado (veteranos de guerra, personas de la comunidad LGBT, etc.)
- La participación mayoritaria de la empresa está en manos de mujeres
- La participación mayoritaria de la empresa está en manos de personas que son parte de minorías étnicas o raciales subrepresentadas
- La participación mayoritaria de la empresa está en manos de personas de otro grupo subrepresentado (veteranos de guerra, personas de la comunidad LGBT, etc.)
- Ninguna de las opciones anteriores

Puntos obtenidos: 1.03 de 1.03

Creación y gestión de entornos de trabajo inclusivos

¿Cuáles de las siguientes prácticas sobre diversidad, equidad e inclusión están vigentes en la empresa?

- La empresa incluye en todas sus búsquedas laborales un mensaje que afirma su compromiso con la diversidad, la equidad y la inclusión
- La empresa evalúa currículums y solicitudes de empleo sin tener acceso a los nombres o a otras características que permitan identificar a los postulantes
- La empresa analiza los requisitos y el lenguaje que se utiliza en las descripciones de tareas para garantizar que sean equitativos e inclusivos
- La empresa ofrece capacitaciones a todos los empleados sobre temas relacionados con la diversidad, la equidad y la inclusión
- La empresa tiene metas específicas y medibles para mejorar la diversidad
- La empresa ha realizado un análisis de igualdad salarial por género, raza/etnia u otros factores demográficos e implementó políticas o planes para mejorar esta métrica (según fuere necesario)
- Ninguna de las opciones anteriores

Puntos obtenidos: 0.83 de 1.03

Medición de la diversidad

¿Cuáles de los siguientes atributos de una fuerza laboral diversa monitorea la empresa, ya sea a través de encuestas anónimas o de otros métodos legales vigentes en su jurisdicción?

If collecting this type of demographic data is not legal in your jurisdiction, select None of the Above.

- Nivel socioeconómico (establecido a través de parámetros como vivir en una zona de bajos ingresos, nivel educativo, etc.)
- Raza o etnia
- Género
- Edad
- Otros (especificar)
- Ninguna de las anteriores

Puntos obtenidos: 0.78 de 1.03

Trabajadores de bajos ingresos

¿Qué porcentaje de los trabajadores pertenece a comunidades de bajos ingresos o en situación de pobreza o de extrema pobreza o no tiene un título de educación superior?

- 0%
- 1-9%
- 10-19%
- 20-29%
- Más del 30%
- No se sabe

Puntos obtenidos: 0.26 de 1.03

Trabajadoras mujeres

En términos de porcentaje, ¿cuántas personas que trabajan en puestos no gerenciales en la empresa se identifican como mujeres?

- 0%
- 1-9%
- 10-24%
- 25-39%
- 40-49%
- Más del 50%
- No se sabe

Puntos obtenidos: 1.03 de 1.03

Diversidad etaria de los trabajadores

¿Qué porcentaje del personal de la empresa tiene menos de veinticuatro años o más de cincuenta?

- 0%
- 1-9%
- 10-19%
- 20-29%
- Más del 30%
- Desconocido

Puntos obtenidos: 1.03 de 1.03

Relación entre la remuneración más alta y la más baja

¿Cuál es la proporción entre la remuneración más alta (incluyendo las bonificaciones) y la remuneración más baja que paga la empresa?

- Más de 20x más alto
- 16-20x más alto
- 11-15x más alto
- 6-10x más alto
- 1-5x más alto

Puntos obtenidos: 0.78 de 1.03

Mujeres en cargos gerenciales

¿Cuántos gerentes de la empresa se identifican como mujeres?

- 0%
- 1-9%
- 10-24%
- 25-39%
- 40-49%
- Más del 50%
- No se sabe
- N/A

Puntos obtenidos: 0.69 de 1.03

Gerentes de grupos subrepresentados

¿Cuántos de los gerentes de la empresa se identifican como parte de otro grupo social subrepresentado?

If collecting this type of demographic data is not legal in your jurisdiction, select Don't Know.

- 0%
- 1-9%
- 10-19%
- 20-29%
- 30%+
- No se sabe

Puntos disponibles: 1.03

Políticas o programas para la diversidad de proveedores

¿Cuáles de los siguientes programas o políticas son implementados por la empresa para promover la diversidad en la cadena de suministro?

- La empresa monitorea la diversidad en la participación societaria de sus proveedores
- La empresa tiene una política que documenta la preferencia por aquellos proveedores cuyos propietarios pertenecen a grupos subrepresentados
- La empresa tiene metas formales en cuanto al porcentaje específico de compras a proveedores con mayor diversidad entre sus propietarios
- La empresa tiene un programa formal para comprar y dar asistencia a proveedores con mayor diversidad entre sus propietarios
- Ninguna de las opciones anteriores
- N/A - Recopilar datos de los proveedores o tener políticas que den tratamiento preferencial a ciertos proveedores es ilegal en el país donde opera la empresa

Puntos obtenidos: 0.39 de 0.52

Diversidad en la participación societaria de los proveedores

¿Qué porcentaje de las compras fue realizado a empresas cuyos socios mayoritarios son mujeres o personas de grupos subrepresentados?

- 0%
- 1-9%
- 10-24%
- 25-39%
- 40-49%
- 50% o más
- No lo sé

Puntos obtenidos: 1.03 de 1.03

Impacto económico

OPERACIONES
7.5

Alcance y estructura geográfica

Comprendemos que, para las empresas que tienen más de una oficina, definir qué es el "compromiso local" es más complejo. Describa brevemente la estructura geográfica que tiene la empresa.

Una Oficina local. En una sola ciudad, pero se prestan servicios a diferentes ciudades del país

Puntos disponibles: 0.00

Tasa de crecimiento del empleo

En su empresa, ¿cuál fue la tasa neta de crecimiento de empleo en puestos de tiempo completo y de tiempo parcial durante los últimos 12 meses? Incluya SOLO los nuevos puestos de trabajo creados por los que se pague el salario mínimo vital.

Si en el país en el que la empresa lleva a cabo las operaciones no hay datos disponibles sobre el salario mínimo vital, incluya los nuevos puestos a los que se paga un 10% más sobre el salario mínimo o un porcentaje mayor.

- 0% (sin crecimiento sobre una base neta)
- 1-24%
- 25-49%
- Más del 50%

Puntos disponibles: 5.00

Nuevos puestos de trabajo incorporados el año pasado

Número de puestos de trabajos a jornada completa y parcial que han sido agregados a la liquidación de sueldos de la compañía. Ingrese 0 si no ha habido un aumento de puestos de trabajo, o si la compañía no tiene ningún trabajador.

En los últimos 12 meses:

En los últimos 12 meses:

No hacemos un seguimiento de esto

Puntos disponibles: 0.00

Participación societaria de inversionistas no acreditados

¿Qué porcentaje de la empresa pertenece a personas que podrían ser consideradas inversionistas no acreditados?

- 0%
- 1-9%
- 10-24%
- 25-49%
- Más del 50%
- No se sabe

Puntos disponibles: 2.50

Socios que residen en la comunidad local

¿Los titulares de la participación mayoritaria (más del 50%) de la empresa, ya sean personas físicas o jurídicas, tienen domicilio en la misma comunidad que al menos dos tercios del personal?

“Local” se define como algo que forma parte de la misma comunidad. Si bien el tamaño y la distancia de una comunidad pueden variar según el contexto, por lo general, se toma como base un área pequeña conectada a nivel económico y cultural, como un área metropolitana o una ciudad/pueblo.

- Sí
- No
- No se sabe

Puntos obtenidos: 2.50 de 2.50

Gastos en proveedores locales

¿Qué porcentaje de los gastos de la empresa (excluyendo gastos laborales) fue incurrido con proveedores locales independientes, es decir, en la misma zona geográfica que la casa central o los centros estratégicos de la empresa durante el último año fiscal?

Haga clic en “Saber más” para entender cómo responder esta pregunta.

- < 20%
- 20-39%
- 40-59%
- Más del 60%
- No se sabe

Puntos obtenidos: 2.50 de 2.50

Cientes locales

¿La mayoría de sus clientes viven cerca de la sede central de la empresa o de los centros de producción?

“Local” se define como algo que forma parte de la misma comunidad. Si bien el tamaño y la distancia de una comunidad pueden variar según el contexto, por lo general, se toma como base un área pequeña conectada a nivel económico y cultural, como un área metropolitana o una ciudad/pueblo.

- Sí
 No

Puntos obtenidos: 2.50 de 2.50

Compromiso Cívico y Donaciones

OPERACIONES
2.3

Programa de ciudadanía corporativa

¿Cuáles de las siguientes prácticas de participación cívica implementa la empresa?

Sus respuestas determinan cuáles son las próximas preguntas de la evaluación que se aplican a su empresa.

- Donaciones financieras o en especie (sin incluir causas políticas)
 Inversiones destinadas a la comunidad
 Servicio comunitario o pro bono
 Fomento de la adopción de políticas o prácticas para promover un mejor desempeño social o ambiental
 Asociaciones con organizaciones benéficas o participación en organizaciones comunitarias
 Descuentos en productos o servicios para grupos desfavorecidos específicos
 Uso gratuito de las instalaciones de la empresa para realizar eventos comunitarios
 La empresa otorga participación societaria o accionaria a una organización sin fines de lucro
 Otros (especificar)
 Ninguna de las opciones anteriores

Puntos obtenidos: 0.77 de 0.96

Prácticas y políticas de servicio comunitario

¿Qué política adopta la empresa con respecto al servicio comunitario realizado por los empleados?

- La empresa organizó o designó días para tareas comunitarias el año pasado
- La empresa ofrece licencias pagas para realizar servicio comunitario
- La empresa otorga 20 horas o más de licencia paga al año
- La empresa monitorea y registra la cantidad total de horas dedicadas a tareas de voluntariado
- La empresa ha establecido metas de trabajo pro bono o de servicio comunitario
- Otros (especificar)
- Ninguna de las opciones anteriores

Puntos obtenidos: 0.24 de 0.96

Cantidad total de horas de servicio voluntario

Cantidad de horas de voluntariado realizadas por los empleados de tiempo completo y de tiempo parcial de la organización durante el último año fiscal

Incluya en este cálculo tanto las horas pagas como las no pagas dedicadas a hacer tareas de voluntariado durante el horario laboral tradicional, tanto para eventos organizados por la empresa como para actividades promovidas por los empleados.

Cantidad de horas de voluntariado realizadas por los empleados de tiempo completo y de tiempo parcial de la organización durante el último año fiscal

- No hacemos un seguimiento de esto

Puntos disponibles: 0.00

Tiempo de voluntariado per cápita

¿Cuál fue el porcentaje del tiempo per cápita de los trabajadores donado para trabajos voluntarios, servicio comunitario o actividades pro bono durante el período evaluado?

Para calcular este parámetro, divida la cantidad total de horas de voluntariado por la cantidad total de horas trabajadas, que suelen ser 2000 horas por trabajador (en base al equivalente de empleado de tiempo completo).

- 0%
- 0.1-0.9% del tiempo
- 1-2.4% del tiempo
- 2.5-5% del tiempo
- Más del 5% del tiempo
- No se sabe

Puntos obtenidos: 0.64 de 1.92

Prácticas y políticas sobre donaciones benéficas e inversiones en la comunidad

¿Cuáles de las siguientes prácticas implementa la empresa con respecto a las donaciones y las inversiones orientadas a la comunidad?

- La empresa tiene una declaración formal con respecto al impacto social o ambiental que espera generar a través de sus actividades filantrópicas
- La empresa tiene un compromiso formal con respecto a sus donaciones benéficas (p. ej., 1% for the Planet)
- La empresa realiza donaciones benéficas por el mismo valor que las realizadas por los trabajadores individuales
- La empresa permite que los trabajadores o clientes elijan las organizaciones a las cuales destinar las donaciones benéficas
- La empresa implementa prácticas para evaluar las donaciones benéficas o mecanismos para medir el impacto de sus inversiones en la comunidad
- Ninguna de las anteriores

Puntos disponibles: 0.96

Promoción de políticas para el establecimiento de estándares sociales y ambientales

¿En los últimos dos años, la empresa ha trabajado con responsables de la elaboración de políticas para desarrollar o promover cambios normativos diseñados explícitamente para mejorar los resultados sociales o ambientales?

- Sí, la empresa expresó su apoyo y/o firmó peticiones
- Sí, la empresa ha aportado el tiempo de trabajo del personal o ha ofrecido apoyo financiero
- Sí, la empresa ha contribuido de forma directa a la mejora de los estándares sociales o ambientales, ya sea creando o apoyando nuevos estándares, o haciendo recomendaciones o aportando sus conocimientos para su elaboración
- Sí, los esfuerzos de la empresa han generado una reforma institucional, industrial o normativa específica
- Otros (especificar)
- Ninguna de las opciones anteriores

Puntos obtenidos: 0.24 de 0.96

Fomentar un mejor desempeño social y ambiental

¿Qué prácticas ha implementado su empresa para trabajar con sus partes interesadas (incluidos sus competidores) con el objetivo de mejorar su comportamiento o su desempeño en cuestiones sociales o ambientales en los últimos dos años?

- La empresa ha trabajado con otros actores del sector para impulsar una iniciativa conjunta para establecer estándares sociales y ambientales para la industria
- La empresa ha aportado datos o ha contribuido a la realización de investigaciones académicas sobre cuestiones sociales o ambientales
- La empresa participa en paneles de discusión y otros foros de diálogo públicos relacionados con cuestiones sociales o ambientales
- La empresa ofrece públicamente recursos útiles para ayudar a otras compañías o partes interesadas a mejorar su desempeño social o ambiental
- Otros (especificar)
- Ninguna de las anteriores

Puntos obtenidos: 0.48 de 0.48

Gestión de la cadena de suministro

OPERACIONES
2.0

Descripciones de los proveedores significativos

Seleccione los tipos de empresas que representan a sus proveedores significativos:

Todas las empresas tienen proveedores significativos, que son aquellos que representan aproximadamente el 80% de los costos no laborales. Seleccione todas las opciones que correspondan.

- Fabricantes de productos
- Empresas de servicios profesionales (consultoría, asesoría legal, contabilidad)
- Contratistas independientes
- Marketing y publicidad
- Insumos de oficina
- Proveedores de beneficios para empleados
- Tecnología
- Materias primas
- Productores agrícolas
- Otros (especificar)

Puntos disponibles: 0.00

Evaluación del impacto social o ambiental de los proveedores

¿La empresa verifica o evalúa el impacto social y ambiental de sus proveedores significativos?

Esta pregunta determina qué preguntas deberá responder la empresa con respecto a sus proveedores.

- Sí
- No

Puntos disponibles: 0.00

Criterios de evaluación de proveedores

¿Cuáles de los siguientes criterios relacionados con las prácticas y el desempeño social o ambiental de sus proveedores se evalúan formalmente?

- Cumplimiento de las leyes y regulaciones locales, incluidas aquellas relacionadas con el desempeño social y ambiental
- Buenas prácticas de gobernanza, incluidas políticas relacionadas con la ética y la corrupción
- Prácticas positivas que excedan los requisitos normativos (p. ej., procesos de fabricación que no dañen el medioambiente, excelentes prácticas laborales, etc.)
- Certificaciones otorgadas por organismos independientes que acreditan un buen desempeño social y/o ambiental
- Otros (especificar)
- La organización no tiene un proceso formal de evaluación

Puntos obtenidos: 0.89 de 0.89

Prácticas de evaluación de proveedores

¿Qué métodos utiliza la empresa para evaluar el impacto social o ambiental de sus proveedores?

- La empresa comparte políticas o reglas con sus proveedores, pero no cuenta con un proceso de verificación
- La empresa exige que los proveedores completen una evaluación diseñada internamente
- La empresa utiliza herramientas de evaluación de riesgos o de impacto creadas por entidades independientes (como Sedex o la Evaluación de Impacto B)
- La empresa realiza auditorías o evaluaciones de rutina de sus proveedores al menos cada dos años
- Una entidad externa realiza auditorías o evaluaciones de rutina de los proveedores de la empresa al menos una vez cada dos años
- Otros (especificar)
- Ninguna de las opciones anteriores

Puntos obtenidos: 0.44 de 0.89

Servicios tercerizados

¿Su empresa terceriza servicios de apoyo (como contratación de personal) esenciales para la prestación de sus servicios a otras personas u organizaciones?

Sus respuestas determinan cuáles son las próximas preguntas de la evaluación que se aplican a su empresa.

- Sí
- No

Puntos disponibles: 0.00

Prácticas con contratistas independientes

¿Cuáles son las políticas de la empresa respecto de los contratistas independientes que no trabajan para la empresa más de 20 horas a la semana durante un periodo de más de 6 meses?

Los contratistas independientes que trabajan para la empresa más de 20 horas a la semana durante un periodo de más de 6 meses deben tenerse en cuenta al responder las preguntas de la sección Trabajadores.

- Proceso formal para que los contratistas independientes reciban feedback una vez finalizado el proyecto o el contrato
- Proceso formal para que los contratistas independientes envíen feedback a la compañía una vez finalizado el proyecto o el contrato
- Se verifica que los contratistas independientes trabajen por un tiempo limitado, dividan su tiempo con trabajo para otros clientes o se les ofrece empleo en relación de dependencia
- A los contratistas independientes se les paga el equivalente a un salario mínimo vital (calculado como salario por hora cuando estén disponibles los datos sobre el salario mínimo vital)
- Tenemos contratistas independientes, pero no hemos implementado ninguna de estas prácticas
- N/A - No hemos trabajado con contratistas independientes en el último año

Puntos obtenidos: 0.44 de 0.89

Certificaciones de proveedores

Durante el último año fiscal, ¿qué porcentaje de sus proveedores significativos (en términos monetarios) contaba con certificaciones de productos de reconocimiento internacional?

Seleccione 0% si no sabe si sus proveedores significativos están certificados.

- 0%
- 1-24%
- 25-49%
- 50-74%
- Más del 75%
- No se sabe

Puntos obtenidos: 0.22 de 0.89

Medio Ambiente

Introducción al área de impacto "Medioambiente" OPERACIONES 0.0

Esta sección pregunta acerca de la huella ambiental de la empresa para determinar qué preguntas serán relevantes luego en la evaluación. También identifica si el producto y/o servicio de su empresa está diseñado para generar un impacto ambiental positivo, específico y sustancial. En caso de que sea así, abrirá la sección del modelo de negocio de impacto "Medioambiente" que sea más relevante.

Tipo de instalaciones

¿Qué tipo de instalaciones utiliza la empresa para sus operaciones principales?

Sus respuestas determinan cuáles son las próximas preguntas de la evaluación que se aplican a su empresa.

- Oficinas que son propiedad de la empresa
- Oficinas que la empresa alquila
- Espacios de trabajo compartidos
- Oficina virtual u oficina en casa

Puntos disponibles: 0.00

Modelo de negocios ambiental

¿Los productos/servicios o procesos de la empresa están estructurados para restaurar o preservar el medioambiente en cualquiera de las siguientes maneras? (Tenga en cuenta que el impacto ambiental de sus operaciones diarias será evaluado en las secciones restantes del área de impacto “Medioambiente”. Esta pregunta se refiere específicamente a los productos/servicios o procesos de producción innovadores).

Si responde afirmativamente, le daremos acceso a secciones adicionales de la Evaluación de Impacto B que incluyen preguntas específicas sobre este Modelo de Negocio de Impacto

- A través de un proceso innovador agrícola, de fabricación o de comercio mayorista, diseñado para reducir significativamente el impacto ambiental en comparación con las prácticas típicas del sector industrial en que opera la empresa
- A través de un producto o servicio que preserve, conserva o restaure el medioambiente o los recursos
- Ninguna de las anteriores

Puntos disponibles: 0.00

Gestión ambiental

OPERACIONES
5.6

Eficiencia ambiental de las instalaciones de la empresa

¿Qué prácticas implementa la empresa en la mayoría de sus plantas de producción y oficinas para maximizar la eficiencia ambiental de sus instalaciones?

- En los edificios, se aplican estrategias de ahorro energético (p. ej., monitoreo del consumo de energía, uso de instrumentos de iluminación o artefactos eléctricos con un consumo energético eficiente, uso de energía renovable)
- Los edificios tienen sistemas para mejorar el uso eficiente del agua (p. ej., artefactos, grifería, aparatos y sistemas de irrigación que promueven un uso eficiente del agua)
- Los edificios tienen sistemas para monitorear y mejorar la calidad del aire (p. ej., más ventilación)
- Se utilizan materiales sostenibles para la construcción u operación de los edificios (p. ej., productos recuperados)
- Los terrenos para construir se eligen en función de ciertos criterios de sostenibilidad (p. ej., minimizar el impacto en los ecosistemas y las vías fluviales)
- Los edificios tienen la certificación LEED o una certificación equivalente
- Otros (especificar)
- Ninguna de las opciones anteriores
- N/A (la empresa no tiene oficinas o plantas de producción)

Puntos obtenidos: 0.35 de 1.75

Protección del ambiente en oficinas virtuales

¿De qué manera su empresa fomenta prácticas de protección del ambiente relacionadas con la gestión de sus oficinas virtuales?

- La empresa tiene una política escrita que fomenta las prácticas y los productos ambientalmente preferibles en las oficinas virtuales de los empleados (p. ej., reciclaje)
- La empresa comparte recursos con los trabajadores sobre protección del ambiente en oficinas en casa (p. ej., uso eficiente de la energía)
- La empresa tiene una política sobre la eliminación segura de residuos electrónicos y de otros materiales peligrosos comprados para las oficinas en casa de los trabajadores
- Los empleados reciben una lista de proveedores ambientalmente preferibles de suplementos de oficina
- Ninguna de las opciones anteriores
- N/A

Puntos obtenidos: 3.50 de 3.50

Sistemas de gestión ambiental

Si la empresa cuenta con un sistema de gestión ambiental (EMS) que cubre la generación de desechos, el consumo energético, el consumo de agua y las emisiones de carbono, ¿cuáles de las siguientes opciones forman parte de ese sistema?

Marque todas las opciones que correspondan.

- Una declaración formal que establece el compromiso de la empresa con la protección ambiental
- Una evaluación de la empresa sobre el impacto ambiental de sus actividades de negocio
- Establecimiento de metas cuantificables y objetivos formales relacionados con aspectos ambientales de las operaciones empresariales
- La empresa no tiene un sistema de gestión ambiental

Puntos obtenidos: 1.75 de 1.75

Aires y clima

OPERACIONES
4.5

Monitoreo del consumo de energía

¿La empresa monitorea, registra o genera informes sobre su consumo energético?

Incluya el consumo de energía eléctrica y otros consumos de energía para calefacción, calentamiento de agua, etc. Sus respuestas determinan cuáles son las próximas preguntas de la evaluación que se aplican a su empresa.

- No, actualmente la empresa no monitorea ni registra el consumo energético
- Sí, la empresa monitorea y registra el consumo energético, pero no tiene metas de reducción establecidas
- La empresa monitorea el consumo y ha fijado metas de reducción de la intensidad de las emisiones que también monitorea (p. ej., en relación con los ingresos en dólares, el volumen producido, etc.)
- Sí, la empresa monitorea el consumo energético y ha establecido objetivos de reducción absoluta independientemente de su crecimiento
- La empresa ha alcanzado las metas de reducción específicas durante el período evaluado

Puntos obtenidos: 0.70 de 0.70

Consumo total de energía

Consumo total de energía (en gigajoules) durante los últimos 12 meses:

Consumo total de energía (en gigajoules) durante los últimos 12 meses:

No hacemos un seguimiento de esto

Puntos disponibles: 0.00

Consumo total de energía renovable

Consumo total de energía de fuentes renovables (en gigajoules) durante los últimos 12 meses

Consumo total de energía de fuentes renovables (en gigajoules) durante los últimos 12 meses

No hacemos un seguimiento de esto

Puntos disponibles: 0.00

Fuentes de energía

¿Qué fuentes de energía utiliza su empresa para la electricidad?

Marque todas las opciones que correspondan.

- Generadores diésel
- Red eléctrica municipal (fuentes desconocidas o no renovables)
- Red eléctrica municipal (al menos 10% de la energía de la red municipal proviene de fuentes renovables como energía solar, eólica o hídrica a pequeña escala)
- Generadores que utilizan biocombustible u otras fuentes de energía limpia o renovable
- Fuentes de energía renovable (incluyendo energía renovable generada en las instalaciones de la empresa)
- Otros (especificar)

Puntos disponibles: 0.70

Uso de energía renovable

¿Qué porcentaje de la energía que utiliza su empresa es generado por fuentes renovables?

Incluya el consumo de energía eléctrica y otros consumos de energía para calefacción, calentamiento de agua, etc.

- 0%
- 1-24%
- 25-49%
- 50-74%
- 75-99%
- 100%
- Desconocido

Puntos disponibles: 0.35

Consumo de energía renovable de bajo impacto

¿Qué porcentaje de la energía que utiliza su empresa es generado por fuentes renovables de bajo impacto?

Incluya el consumo de electricidad y otros consumos de energía, como la calefacción, el agua caliente, etc., Incluya tanto la energía renovable generada en las instalaciones como aquella suministrada por proveedores externos.

- 0%
- 1-24%
- 25-49%
- 50-74%
- 75-99%
- 100%
- No se sabe

Puntos disponibles: 1.40

Equipos ecológicos

¿Qué porcentaje de los equipos nuevos (según su costo total) comprados durante los últimos 24 meses son equipos que hacen un uso eficiente de la energía o son ambientalmente preferibles?

Seleccione "N/A" si no se realizaron inversiones de capital durante los últimos 24 meses.

- 0% (no hay equipos ecológicos)
- Menos del 50% (algunos equipos)
- 50% o más (la mayoría de los equipos)
- 100% (todos los equipos)
- N/A - no se han comprado equipos nuevos

Puntos obtenidos: 0.35 de 0.35

Monitoreo de emisiones de gases de efecto invernadero

¿De qué manera se gestionan las emisiones de gases de efecto invernadero, por lo menos de alcance 1 y 2, de la empresa?

Sus respuestas determinan cuáles son las próximas preguntas de la evaluación que se aplican a su empresa.

- En la actualidad no supervisamos ni registramos emisiones
- Regularmente monitoreamos y registramos emisiones pero no hemos establecido metas de reducción
- Regularmente monitoreamos y registramos las emisiones y hemos establecido metas de reducción específicas en relación con el rendimiento anterior (por ejemplo, una reducción del 5% de los GEI desde el año de referencia)
- La empresa monitorea y registra regularmente sus emisiones y ha establecido metas específicas con bases científicas para cumplir con los objetivos globales de reducción definidos para combatir el cambio climático
- Hemos cumplido con los objetivos de reducción específicos establecidos durante este período
- La empresa alcanzó la neutralidad en emisiones de carbono

Puntos obtenidos: 0.70 de 0.70

Total de emisiones de GEI de alcance 1

Total de Emisiones de Gases de Efecto Invernadero (toneladas métricas de CO2 equivalente)
en:

Alcance 1:

Alcance 1:

No hacemos un seguimiento de esto

Puntos disponibles: 0.00

Total de emisiones de GEI de alcance 2

Total de Emisiones de Gases de Efecto Invernadero (toneladas métricas de CO2 equivalente)
en:

Alcance 2:

Alcance 2:

No hacemos un seguimiento de esto

Puntos disponibles: 0.00

Total de emisiones de GEI de alcance 3

Total de Emisiones de Gases de Efecto Invernadero (toneladas métricas de CO2 equivalente)
en:

Alcance 3:

Alcance 3:

No hacemos un seguimiento de esto

Puntos disponibles: 0.00

Intensidad de las emisiones de carbono

¿Cuál es la intensidad de sus emisiones de carbono de alcance 1 y 2 (medida en toneladas de CO2/millón de USD de ingresos), sin incluir el uso de bonos y compensaciones de carbono?

Calcule esta métrica en USD para facilitar la comparación con estándares predefinidos.

- Más de 100
- 81-100
- 61-80
- 41-60
- 21-40
- 1-20
- 0%
- No se sabe

Puntos obtenidos: 0.70 de 0.70

Intensidad de las emisiones de carbono

¿Cuál es la intensidad de las emisiones de carbono de alcance 1 y 2 de la empresa (medida en toneladas de CO2/millón de USD de ingresos), incluyendo el uso de bonos y compensaciones de carbono?

Calcule esta métrica en USD para evaluar la opción de respuesta de forma precisa.

- Más de 100
- 81-100
- 61-80
- 41-60
- 21-40
- 1-20
- 0%
- No se sabe

Puntos obtenidos: 1.40 de 1.40

Reducir el impacto de los traslados al lugar de trabajo

¿Su empresa tiene algún programa o política vigente para reducir la huella de carbono causada por los traslados al lugar de trabajo?

- Los empleados reciben subsidios o incentivos para utilizar el transporte público, para compartir vehículos o para usar la bicicleta para ir a trabajar
- Las instalaciones están diseñadas para facilitar el uso de transporte público, de bicicletas o de vehículos de combustión más limpia (por ejemplo, puntos de carga para vehículos eléctricos)
- Se incentiva a los empleados a utilizar la tecnología para tener reuniones virtuales con el fin de reducir los traslados
- La empresa tiene una política escrita que limita los viajes corporativos
- Ninguna de las opciones anteriores

Puntos obtenidos: 0.70 de 0.70

Agua

OPERACIONES
0.9

Monitoreo y gestión del consumo de agua

¿De qué manera se monitorea y se administra el consumo de agua de su empresa?

Sus respuestas determinan cuáles son las próximas preguntas de la evaluación que se aplican a su empresa.

- Actualmente la empresa no monitorea ni registra el consumo de agua
- La empresa monitorea y registra el consumo de agua, pero no tiene metas de reducción establecidas
- La empresa monitorea y registra el consumo de agua y ha establecido metas de reducción específicas de acuerdo con su desempeño anterior (p. ej., una reducción del consumo de agua del 5% en comparación con el año tomado como referencia)
- La empresa monitorea y registra el consumo de agua y ha establecido metas específicas con bases científicas que son necesarias para alcanzar un uso sostenible de la cuenca hidrográfica local
- La empresa ha alcanzado las metas de reducción específicas durante el período evaluado

Puntos obtenidos: 0.75 de 1.00

Prácticas de conservación del agua

¿Qué métodos de conservación del agua se han implementado en la mayoría de las oficinas corporativas o las plantas de producción?

Marque todas las opciones que correspondan.

- Grifos, inodoros, mingitorios o regaderas/duchas para el ahorro de agua
- Uso de aguas grises para riego
- Irrigación de bajo volumen
- Recolección de agua de lluvia
- Otros (especificar)
- Ninguna de las opciones anteriores
- N/A - La empresa tiene una oficina virtual

Puntos obtenidos: 0.20 de 1.00

Tierra y vida

OPERACIONES
3.2

Monitoreo y generación de informes de los desechos no peligrosos

¿De qué manera se monitorea y se administra la producción de desechos en la empresa?

Sus respuestas determinan cuáles son las próximas preguntas de la evaluación que se aplican a su empresa.

- Actualmente la empresa no monitorea ni registra la producción de desechos
- La empresa monitorea y registra la producción de desechos, pero no tiene metas de reducción establecidas
- La empresa monitorea y registra regularmente la producción de desechos y ha establecido metas de reducción específicas de acuerdo con su desempeño anterior (p. ej., una reducción de los desechos producidos del 5% en comparación con el año tomado como referencia)
- La empresa monitorea y registra la producción de desechos, y ha fijado una meta de cero desechos
- Hemos cumplido con los objetivos de reducción específicos establecidos durante este período
- We produce zero waste to landfill / ocean

Puntos obtenidos: 0.80 de 0.80

Método de eliminación de los desechos

¿De qué forma se elimina la mayoría de los desechos y residuos no peligrosos de la empresa?

- Los desechos se incineran, queman o eliminan en las instalaciones (sin certificación)
- Un proveedor externo recolecta los desechos (no tiene certificación que acredite la eliminación)
- Se utiliza el servicio de recolección municipal de residuos
- Los residuos de la empresa se compostan
- La eliminación está a cargo de un proveedor privado independiente que cuenta con una certificación que acredita la eliminación responsable de los desechos
- Se realiza la eliminación de desechos in situ en conformidad con métodos aceptados a nivel mundial (revisados o auditados por un tercero)
- Los residuos se separan y se reciclan o reutilizan para la producción de la empresa o se donan/proveen a otras instalaciones
- Otros (especificar)

Puntos obtenidos: 0.60 de 0.80

Producción de desechos no peligrosos

Producción de desechos: cantidad de desechos no peligrosos (expresada en toneladas métricas) producidos durante los últimos 12 meses

Producción de desechos: cantidad de desechos no peligrosos (expresada en toneladas métricas) producidos durante los últimos 12 meses

No hacemos un seguimiento de esto

Puntos disponibles: 0.00

Total de desechos eliminados

Desechos eliminados (en toneladas métricas) durante los últimos 12 meses

Desechos eliminados (en toneladas métricas) durante los últimos 12 meses

No hacemos un seguimiento de esto

Puntos disponibles: 0.00

Total de desechos reciclados

Eliminación de desechos: Cantidad de desechos reciclados o reutilizados (expresada en toneladas métricas) durante los últimos 12 meses

Eliminación de desechos: Cantidad de desechos reciclados o reutilizados (expresada en toneladas métricas) durante los últimos 12 meses

No hacemos un seguimiento de esto

Puntos disponibles: 0.00

Programas de reciclaje

¿Su empresa tiene algún programa de reciclaje/reducción de desechos/reutilización como los que se describen a continuación en el 80% de sus instalaciones?

La empresa recicla y reutiliza materiales en las instalaciones, y cuenta con recipientes claramente identificados para estos fines

La empresa tiene una política de reciclaje/reducción de desechos/reutilización que está publicada en las instalaciones y cuenta con recipientes claramente identificados para estos fines

Otros (especificar)

Ninguna de las opciones anteriores

Puntos obtenidos: 0.80 de 0.80

Reducción de desechos

Opcional: ¿En qué porcentaje ha reducido la generación de desechos sólidos y nocivos (considerando cambios en la facturación) durante los siguientes períodos?

Los últimos dos años

Los últimos dos años

No hacemos un seguimiento de esto

Puntos disponibles: 0.00

Eliminación de desechos peligrosos

¿La empresa puede corroborar que los desechos peligrosos que produce siempre se eliminan de forma responsable?

Esto incluye la eliminación responsable de baterías, pintura, equipos electrónicos, etc.

- Sí
- No
- N/A - La empresa ya no produce desechos peligrosos

Puntos obtenidos: 0.80 de 0.80

Gestión de materiales peligrosos en las instalaciones

Si su empresa utiliza materiales peligrosos en sus instalaciones, seleccione todos los procedimientos utilizados.

Los materiales peligrosos incluyen productos químicos, pesticidas y fertilizantes. Seleccione "N/A" si se utilizan productos químicos y materiales no peligrosos.

- Documentación escrita que especifica los procedimientos para el almacenamiento, el uso y la eliminación de cada tipo de material peligroso de manera segura, disponible en el idioma local
- Todos los materiales peligrosos se almacenan dentro contenedores o recipientes sellados que están en un depósito bajo llave ubicado en espacio separado de donde se realizan las operaciones de negocio diarias
- Todos los contenedores o recipientes con materiales peligrosos están debidamente etiquetados, con instrucciones para su correcto almacenamiento, uso y eliminación
- No se sigue ninguno de estos procedimientos
- N/A

Puntos obtenidos: 0.27 de 0.80

Cientes

Introducción al área de impacto "Cientes"

OPERACIONES
0.0

Esta sección identifica si el producto y/o servicio de su empresa está diseñado para generar un impacto positivo, específico y sustancial en sus clientes (más allá del valor generalmente aportado por los productos o servicios). En caso de que sea así, abrirá la sección del modelo de negocio de impacto "Cientes" que sea más relevante.

Introducción al modelo de negocio de impacto para los clientes

¿Alguno de los productos/servicios de su empresa aborda un problema social o económico de sus clientes y/o sus beneficiarios?

Sus respuestas determinan cuáles son las próximas preguntas de la evaluación que se aplican a su empresa.

- Sí
- No

Puntos disponibles: 0.00

Producto o servicio enfocado en el cliente

¿El problema social o económico abordado por su producto/servicio es uno que enfrentan directamente sus clientes y/o los beneficiarios de sus clientes?

Si su respuesta en esta pregunta es "No", vuelva a las secciones Medioambiente y/o Comunidad para asegurarse de que el impacto de su modelo de negocios sea registrado correctamente.

- Si
- No, los clientes nos apoyan en nuestra capacidad de generar un impacto social/económico positivo, pero los beneficiarios principales son otras partes interesadas (p.ej., donamos a entidades benéficas en base a las ventas a los clientes, vendemos productos de comercio justo a nuestros clientes, vendemos productos beneficiosos para el medio ambiente a nuestros clientes)

Puntos disponibles: 0.00

Impacto positivo de los productos/servicios

¿Cómo describiría los resultados indirectos positivos que genera su producto/servicio?

Positivos: Empresas que incorporan practicas que benefician a la comunidad. Se orientan esfuerzos a que la empresa cliente, favoreciendo la relación con sus trabajadores e interesados, sea más competitiva a nivel social.

Puntos disponibles: 0.00

Tipo de producto de impacto

¿Cuál de las siguientes opciones describe mejor el resultado o el problema que ha resuelto para sus clientes según lo especificado anteriormente?

Seleccione solo UNA opción que sea relevante para cada línea de productos. Esto lo llevará a una serie de preguntas específicas para el tipo de impacto que afirma estar creando.

- Acceso a productos/servicios que satisfacen necesidades humanas básicas para personas que antes no podían acceder a ellos (p. ej., proveedores de electricidad o de agua potable que prestan servicio en las comunidades rurales en situación de pobreza, proyectos de viviendas accesibles, eliminación o sistemas de saneamiento o de procesamiento de desechos)
- Mejora o mantenimiento de la salud y el bienestar (p. ej., equipos médicos, servicios médicos y medicamentos, productos o servicios preventivos de salud, productos para una vida saludable, productos deportivos y para promover el ejercicio, anteojos recetados)
- Mejora en la educación o el desarrollo de habilidades (p. ej., escuelas, libros de texto, servicios de tutoría, capacitación de liderazgo, herramientas de educación, juegos y software)
- Aumento de las oportunidades económicas para grupos en situación de vulnerabilidad (p. ej., servicios financieros o de seguros, consultoría sobre beneficios para aquellos en situación de vulnerabilidad, nuevos mecanismos para conectar los productos al mercado)
- Mejores resultados operativos o aumento de capital para empresas con propósito o desfavorecidas (p. ej., plataformas de inversión con impacto o de recaudación de fondos, servicios de contabilidad sin fines de lucro)
- Mayor impacto social y/o ambiental para las empresas u otras organizaciones (p. ej., consultoría en sostenibilidad)
- Mayor acceso a las artes, a los medios de comunicación o la cultura (p. ej., medios de comunicación independientes, oficios artesanales, fotografía, servicios de información)
- Mayor acceso al mercado a través de infraestructura física o tecnológica (p. ej., telecomunicación celular, tecnologías o software empresarial, caminos, puentes, vías férreas, puertos, construcción y materiales de construcción que antes no estaban disponibles)
- Ninguna de las opciones anteriores

Puntos disponibles: 0.00

Impacto ambiental y en relación con la salud

¿El impacto de su producto/servicio en relación con la salud tiene asociado un impacto ambiental positivo?

Utilizar productos menos tóxicos, por ejemplo, tiene un impacto ambiental positivo además de un impacto en la salud de las personas. Esto se registra en el área de impacto "Medioambiente" y no en esta sección.

- Sí
- No

Puntos disponibles: 0.00

Descripción general del producto/servicio: Educación

Proporcione más información acerca de cómo su producto o servicio promueve la educación o el progreso y desarrollo profesional.

Transformamos operaciones a ser remotas evitando desplazamientos, fatiga, cansancio de trabajadores y esto se impulsa con los clientes, se generan mas reuniones de consultoria remota por lo que se disminuye consumo de combustibles, generando eficiencia.

Puntos disponibles: 0.00

Producto o servicio enfocado en la educación

¿El apoyo a la educación o al conocimiento es el resultado directo de los productos o servicios que generan ingresos para la empresa?

Sus respuestas determinan cuáles son las próximas preguntas de la evaluación que se aplican a su empresa.

- Sí, el apoyo a la educación o la generación de conocimiento es una parte fundamental del producto o servicio de la empresa
- No, brindamos educación o apoyamos la educación de otras maneras (p. ej., a través de discursos, marketing y publicidad, etc.)

Puntos disponibles: 0.00

Producto o servicio enfocado en cuestiones ambientales

¿El producto o servicio educativo que ofrece se enfoca exclusivamente en cuestiones ambientales?

Si su producto o servicio se enfoca específicamente en cuestiones ambientales, vuelva a ver la sección Medioambiente para asegurarse de que se capture ese impacto.

- Si
 No

Puntos disponibles: 0.00

Descripción general del producto/servicio: Autonomía económica

Proporcione más información acerca de cómo su producto o servicio proporciona o mejora las oportunidades y la autonomía económica de personas y/o comunidades.

En el marco del servicio de consultoría que se ofrece a diferentes empresas en diferentes sectores impactamos a todos los empleados involucrados en lo Social, Económico, ambiental, gobernanza. Se Generan oportunidades de crecimiento de los empleados, empoderándolos para ser líderes en sus comunidades, también diferentes prácticas siguiendo la guía ISO 26000, se implementa la responsabilidad social en las empresas clientes con un enfoque de ayudar a contribuir al desarrollo sostenible.

Puntos disponibles: 0.00

Verificación de beneficiarios en situación de vulnerabilidad

¿Es posible verificar que al menos algunos de los beneficiarios de su producto/servicio son personas en situación de vulnerabilidad?

Si responde afirmativamente, le daremos acceso a secciones adicionales de la Evaluación de Impacto B que incluyen preguntas específicas sobre este Modelo de Negocio de Impacto

- Si
 No

Puntos disponibles: 0.00

Producto/servicio enfocado directamente en mejorar el impacto de las organizaciones

En relación con los servicios que provee con el objeto de mejorar el impacto de las organizaciones, ¿seleccionó otro resultado indirecto específico en la pregunta “Tipo de producto de impacto”?

Solo se puede seleccionar una respuesta por línea de productos/servicios en “Tipo de producto de impacto.” Si seleccionó más de una respuesta, seleccione “Sí” aquí, o desmarque las respuestas adicionales seleccionadas en esa pregunta antes de seleccionar “No” aquí.

- Sí, también seleccioné un resultado directo que se produce a través de los servicios que ofrecemos o los clientes a los que proveemos
- No

Puntos disponibles: 0.00

Impacto en comunidades desfavorecidas

¿El producto o servicio de su empresa beneficia a grupos desfavorecidos, ya sea directamente o mediante el apoyo a organizaciones que les prestan servicio directamente a ellos?

Si responde afirmativamente, le daremos acceso a secciones adicionales de la Evaluación de Impacto B que incluyen preguntas específicas sobre este Modelo de Negocio de Impacto

- Nuestros productos o servicios apoyan de forma directa a comunidades desfavorecidas
- Nuestros productos o servicios apoyan a organizaciones que les prestan servicio directamente a comunidades desfavorecidas
- No lo sé
- Ninguna de las opciones anteriores

Puntos disponibles: 0.00

Numero de Clientes: Organizaciones

Número total de clientes

Organizaciones atendidas por la empresa en los últimos 12 meses:

Organizaciones atendidas por la empresa en los últimos 12 meses:

- No hacemos un seguimiento de esto

Puntos disponibles: 0.00

Cantidad total de clientes: personas físicas

Número total de clientes

Cantidad de clientes (personas) en los últimos 12 meses:

Cantidad de clientes (personas) en los últimos 12 meses:

No hacemos un seguimiento de esto

Puntos disponibles: 0.00

Gestión de clientes

OPERACIONES

5.0

Gestión de la relación con el cliente

¿Cuáles de las siguientes prácticas implementa su empresa para gestionar el impacto y el valor creado para los clientes?

- La empresa ofrece garantías, ya sean contractuales o no, o políticas de protección respecto de sus productos o servicios
- La empresa tiene certificaciones de calidad emitidas por terceros
- La empresa tiene mecanismos de control formales
- La empresa tiene mecanismos para recibir comentarios o quejas de los clientes
- La empresa monitorea el nivel de satisfacción del cliente
- La empresa evalúa los resultados indirectos que se generan para los clientes a través del uso de los productos o servicios de la empresa
- La empresa tiene políticas formales que establecen prácticas éticas de marketing, publicidad o compromiso con el cliente
- La empresa gestiona la privacidad y la seguridad de los datos de los clientes
- Ninguna de las opciones anteriores

Puntos obtenidos: 1.25 de 1.25

Seguimiento de la satisfacción y retención de clientes

¿Cuáles de las siguientes afirmaciones describen adecuadamente la manera en que su empresa gestiona la satisfacción y/o la retención de clientes?

- La empresa hace un seguimiento de la satisfacción del cliente
- La empresa comparte los resultados de satisfacción del cliente de manera interna con el personal de la empresa
- La empresa comparte los resultados de satisfacción del cliente de manera pública
- La empresa ha definido metas de satisfacción del cliente
- La empresa alcanzó metas definidas de satisfacción del cliente en el último año
- Ninguna de las anteriores

Puntos obtenidos: 1.25 de 1.25

Gestionar el impacto del producto

¿La empresa toma alguna de las siguientes medidas en cuanto a la gestión del impacto potencial de sus productos en los clientes/beneficiarios?

- La empresa monitorea los resultados y el bienestar del cliente
- La empresa tiene un programa formal en marcha para incorporar estudios y feedback de los clientes al diseño del producto
- La empresa tiene programas formales en marcha para mejorar continuamente los resultados que obtienen los clientes (p. ej., reducir los efectos negativos o aumentar los efectos positivos)
- Otra
- Ninguna de las anteriores

Puntos obtenidos: 1.25 de 1.25

Privacidad y uso de datos

Does your company have any of the following to address data usage and privacy issues?

- La empresa tiene una política formal de privacidad y uso de datos disponible al público
- La empresa informa a todos sus usuarios sobre qué información se recopila, por cuánto tiempo se conserva, cómo se utiliza y si se comparte (y de qué manera) con otras entidades públicas o privadas
- Todos los clientes tienen la opción de elegir de qué manera la empresa utiliza sus datos
- Todas las estrategias que tiene la empresa de generación de listas de direcciones de correo electrónico y de marketing por correo electrónico cumplen el Reglamento General de Protección de Datos de la Unión Europea
- Otra
- Ninguna de las anteriores
- N/A - La empresa no recopila datos sensibles

Puntos obtenidos: 1.25 de 1.25

Empoderamiento económico de grupos desfavorecidos

MODELOS DE NEGOCIO DE IMPACTO
0.2

- Modelo de negocio de impacto

Esta sección del modelo de negocio de impacto se aplica si los productos y/o servicios de la empresa brindan o asisten en brindar actividades que generan ingresos para personas en situación de vulnerabilidad (p. ej., servicios financieros, servicios de seguros o consultoría de beneficios para personas en situación de vulnerabilidad).

Descripción del producto/servicio: Autonomía económica

¿Cuál de las siguientes descripciones de productos o servicios se ajusta mejor a su empresa?

Su respuesta a esta pregunta no otorga puntos, pero se combina con otras respuestas para calcular automáticamente su puntaje en esta sección de la evaluación.

- Los productos/servicios de la empresa generan oportunidades económicas para personas de bajos ingresos/de grupos desfavorecidos como resultado secundario, pero están diseñados para otros fines (p. ej., consultas sobre beneficios para los trabajadores, guarderías de calidad y de precios accesibles, equipos agrícolas más eficientes, etc.)
- Los productos/servicios de la empresa generan oportunidades económicas básicas para personas de bajos ingresos/de grupos desfavorecidos (p. ej., educación financiera, microseguros, planificación urbana, servicios legales para grupos desfavorecidos, empresas para conseguir empleo, etc.)
- Estas descripciones no se aplican a nuestro producto/servicio

Puntos disponibles: 0.00

Ingresos generados a partir de iniciativas de autonomía económica

¿Cuál fue la facturación total de la empresa por los productos o servicios mencionados anteriormente en el último año fiscal?

Su respuesta a esta pregunta, que no otorga puntos, se combina con otras respuestas para calcular automáticamente su puntaje en esta sección de la evaluación.

¿Cuál fue la facturación total de la empresa por los productos o servicios mencionados anteriormente en el último año fiscal?

No hacemos un seguimiento de esto

Puntos disponibles: 0.00

Seguimiento de los beneficiarios

¿La empresa hace un seguimiento de la cantidad de beneficiarios a los que se brinda servicio en alguna de las siguientes categorías?

Se le pedirá que informe la cantidad de beneficiarios alcanzados por cada categoría seleccionada

- Personas físicas
- Hogares
- Comunidades
- Empresas u organizaciones sin fines de lucro
- Clientes gubernamentales
- Ninguna de las anteriores

Puntos disponibles: 0.00

Cantidad de personas físicas atendidas

¿Cuántos beneficiarios de la categoría de beneficiarios detallada a continuación se vieron empoderados económicamente mediante sus productos o servicios en los últimos 12 meses? Se aceptan cálculos estimados de +/- 5%. Asegúrese de no contabilizar dos veces al mismo beneficiario en distintas categorías.

Personas físicas

Personas físicas

No hacemos un seguimiento de esto

Puntos disponibles: 0.00

Organizaciones atendidas

¿Cuántos beneficiarios de la categoría de beneficiarios detallada a continuación se vieron empoderados económicamente mediante sus productos o servicios en los últimos 12 meses? Se aceptan cálculos estimados de +/- 5%. Asegúrese de no contabilizar dos veces al mismo beneficiario en distintas categorías.

Empresas y organizaciones sin fines de lucro

Empresas y organizaciones sin fines de lucro

No hacemos un seguimiento de esto

Puntos disponibles: 0.00

Clientes gubernamentales atendidos

¿Cuántos beneficiarios de la categoría de beneficiarios detallada a continuación se vieron empoderados económicamente mediante sus productos o servicios en los últimos 12 meses? Se aceptan cálculos estimados de +/- 5%. Asegúrese de no contabilizar dos veces al mismo beneficiario en distintas categorías.

Clientes gubernamentales

Clientes gubernamentales

No hacemos un seguimiento de esto

Puntos disponibles: 0.00

Métodos de seguimiento de clientes

Describa brevemente cómo hace la empresa para realizar un seguimiento del total de clientes/beneficiarios.

Se identifican los trabajadores de las empresas que son clientes, se realiza un seguimiento a los que participan activamente en como aplican los conocimientos y mejoran su calidad de vida

Puntos disponibles: 0.00

Gestión de las oportunidades económicas/autonomía económica

¿Cómo se miden y se gestionan los resultados indirectos, los resultados indirectos, los efectos o el impacto de su producto o servicio?

Seleccione todas las que correspondan.

- Hemos definido formalmente los resultados indirectos que busca generar nuestro producto o servicio, y hemos desarrollado una teoría del cambio para lograrlos
- Hemos basado el modelo de negocios de impacto de nuestro producto o servicio en investigaciones secundarias establecidas que demuestran el impacto potencial
- Hemos trabajado directa y formalmente con las partes interesadas para entender sus deseos y necesidades al momento de desarrollar, perfeccionar y/u ofrecer nuestros productos o servicios
- Nuestro impacto ha sido verificado en función de estándares independientes (p. ej., nuestros productos tienen certificaciones relacionadas con su impacto)
- Medimos los resultados indirectos de nuestro producto o servicio a corto plazo para determinar si cumplen con las necesidades y expectativas de nuestros beneficiarios
- Medimos los resultados indirectos a largo plazo para evaluar si los resultados de nuestro producto generan un impacto positivo duradero para nuestros beneficiarios
- Además de considerar los efectos positivos intencionales, hemos identificado, medido y gestionado los impactos negativos potenciales y no intencionales del producto o servicio
- Hemos identificado y gestionado las posibles causas por las que podría no generarse el resultado positivo esperado, podrían generarse resultados menos eficientes o podrían generarse otros efectos negativos
- Ninguna de las opciones anteriores

Puntos obtenidos: 0.27 de 1.07

Innovación: Autonomía económica

¿El enfoque de la empresa con respecto a sus productos/servicios tiene algo de distinto o de innovador que haya generado un cambio en la industria? ¿Es algo que era único y replicable al momento de su creación y que ha sido copiado por otras organizaciones?

¿El enfoque de la empresa con respecto a sus productos/servicios tiene algo de distinto o de innovador que haya generado un cambio en la industria? ¿Es algo que era único y replicable al momento de su creación y que ha sido copiado por otras organizaciones?

Puntos disponibles: 0.00

Mejora de impacto

- Modelo de negocio de impacto

MODELOS DE NEGOCIO DE IMPACTO
25.9

Esta sección del modelo de negocio de impacto se aplica si los productos y/o servicios de la empresa mejoran el impacto social o ambiental de las organizaciones clientes (p. ej., consultoría de sostenibilidad general).

Descripción de la mejora de impacto que genera el producto

¿Qué tipo de producto o servicio brinda la empresa para mejorar el impacto en los clientes?

Si responde afirmativamente, le daremos acceso a secciones adicionales de la Evaluación de Impacto B que incluyen preguntas específicas sobre este Modelo de Negocio de Impacto

- El producto o servicio de la empresa aporta investigaciones, mediciones, compilaciones de datos o informes que apoyan la toma de decisiones de impacto
- El producto o servicio de la empresa incluye servicios de consultoría o implementación que mejoran las prácticas operativas de los clientes
- El producto o servicio de la empresa incluye servicios de consultoría o implementación que transforman la cultura o el modelo de negocios de los clientes
- Estas descripciones no se aplican a nuestro producto/servicio

Puntos disponibles: 0.00

Alcance de las mejoras en el impacto

¿En qué medida la empresa puede verificar que sus productos o servicios ayudaron a la mayoría de sus clientes a mejorar su impacto de alguna de las siguientes maneras?

Su respuesta a esta pregunta, que no otorga puntos, se combina con otras respuestas para calcular automáticamente su puntaje en esta sección de la evaluación.

- La empresa puede comprobar que su producto o servicio ayudó a los clientes a realizar mejoras operativas
- La empresa puede comprobar que su producto o servicio ayudó a los clientes a realizar mejoras transformativas (ya sea por la adopción de modelos de negocio de impacto o cambios sustanciales en el impacto general de la empresa)
- La empresa no puede comprobar ninguna de las implementaciones que se mencionan anteriormente

Puntos disponibles: 0.00

Ingresos generados a partir de una mejora en el impacto de la empresa

¿Cuál fue la facturación total de la empresa por los productos o servicios mencionados anteriormente en el último año fiscal?

Su respuesta a esta pregunta, que no otorga puntos, se combina con otras respuestas para calcular automáticamente su puntaje en esta sección de la evaluación.

¿Cuál fue la facturación total de la empresa por los productos o servicios mencionados anteriormente en el último año fiscal?

No hacemos un seguimiento de esto

Puntos disponibles: 0.00

Seguimiento de los beneficiarios

¿La empresa hace un seguimiento de la cantidad de beneficiarios a los que se brinda servicio en alguna de las siguientes categorías?

Se le pedirá que informe la cantidad de beneficiarios alcanzados por cada categoría seleccionada

- Personas físicas
- Hogares
- Comunidades
- Empresas u organizaciones sin fines de lucro
- Clientes gubernamentales
- Ninguna de las anteriores

Puntos disponibles: 0.00

Cientes gubernamentales

¿Cuántos beneficiarios de la categoría de beneficiarios detallada a continuación se beneficiaron mediante sus productos o servicios de mejora del impacto en los últimos 12 meses? Se aceptan cálculos estimados de +/- 5%. Asegúrese de no contabilizar dos veces al mismo beneficiario en distintas categorías.

Cientes gubernamentales

Cientes gubernamentales

No hacemos un seguimiento de esto

Puntos disponibles: 0.00

Empresas/organizaciones sin fines de lucro

¿Cuántos beneficiarios de la categoría de beneficiarios detallada a continuación se beneficiaron mediante sus productos o servicios de mejora del impacto en los últimos 12 meses? Se aceptan cálculos estimados de +/- 5%. Asegúrese de no contabilizar dos veces al mismo beneficiario en distintas categorías.

Empresas y organizaciones sin fines de lucro

Empresas y organizaciones sin fines de lucro

No hacemos un seguimiento de esto

Puntos disponibles: 0.00

Seguimiento del total de clientes/beneficiarios

Describa brevemente cómo hace la empresa para realizar un seguimiento del total de clientes/beneficiarios.

Control de clientes, participantes estimados o beneficiados por empresa (Población o Numero de trabajadores)

Puntos disponibles: 0.00

Gestión de las mejoras en el impacto

¿Cómo se miden y se gestionan los resultados indirectos, los resultados indirectos, los efectos o el impacto de su producto o servicio?

- Hemos definido formalmente los resultados indirectos que busca generar nuestro producto o servicio y hemos desarrollado una teoría del cambio para lograrlos
- Hemos basado el modelo de negocios de impacto de nuestro producto o servicio en investigaciones secundarias establecidas que demuestran el impacto potencial
- Hemos trabajado directa y formalmente con las partes interesadas para entender sus deseos y necesidades al momento de desarrollar, perfeccionar y/u ofrecer nuestros productos o servicios
- Nuestro impacto ha sido verificado en función de estándares independientes (p. ej., nuestros productos tienen certificaciones relacionadas con su impacto)
- Medimos los resultados indirectos de nuestro producto o servicio a corto plazo para determinar si cumplen con las necesidades y expectativas de nuestros beneficiarios
- Medimos los resultados indirectos a largo plazo para evaluar si los resultados de nuestro producto generan un impacto positivo duradero para nuestros beneficiarios
- Además de considerar los efectos positivos intencionales, hemos identificado, medido y gestionado los impactos negativos potenciales y no intencionales del producto o servicio
- Hemos identificado y gestionado las causas potenciales por las cuales podría no generarse el resultado positivo esperado, podrían generarse resultados menos eficientes o podrían generarse otros efectos negativos
- Ninguna de las opciones anteriores

Puntos obtenidos: 0.27 de 1.07

Innovación: Mejora del impacto

¿El enfoque de la empresa con respecto a sus productos/servicios tiene algo de distinto o de innovador que haya generado un cambio en la industria? ¿Es algo que era único y replicable al momento de su creación y que ha sido copiado por otras organizaciones?

¿El enfoque de la empresa con respecto a sus productos/servicios tiene algo de distinto o de innovador que haya generado un cambio en la industria? ¿Es algo que era único y replicable al momento de su creación y que ha sido copiado por otras organizaciones?

Puntos disponibles: 0.00

Serving Underserved Populations Direct - Modelo de negocio de impacto

MODELOS DE NEGOCIO DE IMPACTO
1.3

Esta sección del modelo de negocio de impacto se aplica a empresas que fueron dirigidas anteriormente hacia otro modelo de negocio de impacto enfocado a “Clientes” y que pudieron verificar que el impacto positivo de su producto y/o servicio beneficia a organizaciones que atienden a poblaciones de bajos ingresos o tradicionalmente en situación de vulnerabilidad.

Descripción de beneficiarios desfavorecidos

Describa a los beneficiarios o a los usuarios finales de sus productos o servicios, y especifique qué características tiene en cuenta para determinar que son personas de comunidades desfavorecidas.

Por ejemplo uno de nuestros clientes es la Fundación Hogar juvenil: organización que trabaja para el bienestar de la sociedad y la construcción de ciudadanía a partir de la implementación de Estrategias encaminadas a la formación, Planeación y ejecución de Programas y acciones a favor de niños, niñas, jóvenes y adultos de la ciudad de Cartagena de Indias y el departamento de Bolívar. Mantiene un sistema de gestión de calidad, que les permite desarrollar sus diferentes proyectos orientados a comunidades en localidades de bajos recursos económicos.

Puntos disponibles: 0.00

Seguimiento de beneficiarios de comunidades desfavorecidas

¿Cómo determina si las organizaciones con las que usted trabaja atienden las necesidades de comunidades desfavorecidas?

- Recopilamos datos demográficos sobre los beneficiarios de las organizaciones con las que trabajamos (p. ej, su nivel de ingresos) que podrían servir para determinar si son parte de comunidades tradicionalmente desfavorecidas
- Analizamos la misión de las organizaciones o los proyectos con los que trabajamos para determinar si una parte central de su misión se enfoca específicamente en personas desfavorecidas
- Otros (especificar)
- Ninguna de las anteriores

Puntos disponibles: 0.00

Tipos de beneficiarios desfavorecidos

En función de los resultados obtenidos a través del seguimiento de los grupos demográficos beneficiarios, ¿cuáles de las siguientes opciones describen mejor las comunidades a las que prestan servicio las organizaciones con las que trabaja?

Seleccione la opción que refleje con mayor precisión la mayoría de los beneficiarios en situación de vulnerabilidad. Su respuesta a esta pregunta no otorga puntos, pero se combina con otras respuestas para calcular automáticamente su puntaje en esta sección de la evaluación.

- Personas de bajos ingresos, en situación de pobreza o en situación de extrema pobreza
- Otras personas que no tienen acceso a los resultados positivos que ofrece su producto o servicio
- Personas en la parte inferior de la pirámide
- No lo sé
- N/A

Puntos disponibles: 0.00

Descripción del impacto en comunidades desfavorecidas

¿Cuáles de las siguientes opciones describe mejor los beneficios que su producto o servicio brinda a las comunidades desfavorecidas descritas anteriormente?

Su respuesta a esta pregunta, que no otorga puntos, se combina con otras respuestas para calcular automáticamente su puntaje en esta sección de la evaluación.

- El producto o servicio de la empresa ayuda directamente a las empresas con propósito a mejorar el impacto positivo que tienen en los beneficiarios de grupos desfavorecidos y está diseñado específicamente para beneficiar a esos grupos desfavorecidos (p. ej., la capacitación docente o el plan de estudios está diseñado específicamente para hacer frente a los desafíos que plantea enseñar a estudiantes de bajos ingresos)
- El producto o servicio de la empresa ayuda directamente a las empresas con propósito a mejorar el impacto positivo que tienen en los beneficiarios de grupos desfavorecidos, pero no está diseñado específicamente para beneficiar a esos grupos desfavorecidos (p. ej., el plan de estudios para enseñanza general se vende a escuelas de bajos ingresos)
- El producto o servicio de la empresa contribuye a la viabilidad financiera de las empresas con propósito, lo que a su vez les permite continuar prestando servicio a los grupos desfavorecidos establecidos anteriormente (p. ej., servicios contables o de marketing para una agencia de servicios sociales)
- Ninguna de las opciones anteriores

Puntos disponibles: 0.00

Grupos desfavorecidos

Si es relevante, ¿a cuál de los siguientes grupos de beneficiarios está dirigido su producto/servicio?

No todas las poblaciones beneficiarias son grupos desfavorecidos.

- Niños pequeños (menores de 5 años)
- Niños y adolescentes (entre 5 y 18 años)
- Adultos
- Adultos mayores
- Personas con discapacidades
- Minorías/poblaciones previamente excluidas
- Mujeres
- Mujeres embarazadas
- Otras poblaciones vulnerables
- Ninguna de las opciones anteriores

Puntos disponibles: 0.00

Ingresos provenientes de la venta de productos/servicios a poblaciones desfavorecidas

¿Cuántos ingresos se generaron en el último año fiscal por productos/servicios que beneficiaron a las poblaciones en situación de vulnerabilidad identificadas en la pregunta “Tipos de beneficiarios desfavorecidos”?

¿Cuántos ingresos se generaron en el último año fiscal por productos/servicios que beneficiaron a las poblaciones en situación de vulnerabilidad identificadas en la pregunta “Tipos de beneficiarios desfavorecidos”?

- No hacemos un seguimiento de esto

Puntos disponibles: 0.00

Porcentaje de clientes de comunidades desfavorecidas

¿Qué porcentaje de los ingresos en el último año fiscal se generó por productos/servicios que beneficiaron a poblaciones en situación de vulnerabilidad identificadas en la pregunta “Tipos de beneficiarios desfavorecidos”?

Su respuesta a esta pregunta, que no otorga puntos, se combina con otras respuestas para calcular automáticamente su puntaje en esta sección de la evaluación.

¿Qué porcentaje de los ingresos en el último año fiscal se generó por productos/servicios que beneficiaron a poblaciones en situación de vulnerabilidad identificadas en la pregunta “Tipos de beneficiarios desfavorecidos”?

No hacemos un seguimiento de esto

Puntos disponibles: 0.00

Seguimiento de los beneficiarios

Si su empresa lleva un registro de la cantidad de beneficiarios de sus productos/servicios, ¿qué unidad de medida utiliza para tal fin?

Se le pedirá que informe la cantidad de beneficiarios alcanzados por cada categoría seleccionada

- Personas físicas
- Hogares
- Comunidades
- Empresas y organizaciones sin fines de lucro
- Clientes gubernamentales
- Otros (especificar)
- Ninguna de las opciones anteriores

Puntos disponibles: 0.00

Organizaciones desfavorecidas

¿Cuántos clientes o consumidores atendidos califican en las comunidades desfavorecidas señaladas arriba? No cuente dos veces individuos y hogares. Se aceptan estimaciones de 5%

Empresas y organizaciones sin fines de lucro

Empresas y organizaciones sin fines de lucro

No hacemos un seguimiento de esto

Puntos disponibles: 0.00

Entidades gubernamentales desfavorecidas

¿Cuántos clientes o consumidores atendidos califican en las comunidades desfavorecidas señaladas arriba? No cuente dos veces individuos y hogares. Se aceptan estimaciones de 5%

Clientes gubernamentales

Clientes gubernamentales

No hacemos un seguimiento de esto

Puntos disponibles: 0.00

Personas en situación de vulnerabilidad

¿Cuántos clientes o consumidores atendidos califican en las comunidades desfavorecidas señaladas arriba? No cuente dos veces individuos y hogares. Se aceptan estimaciones de 5%

Personas físicas

Personas físicas

No hacemos un seguimiento de esto

Puntos disponibles: 0.00

Seguimiento de clientes en situación de vulnerabilidad

¿De qué manera calcularía el número total de beneficiarios en situación de vulnerabilidad alcanzados por la empresa?

- La mayoría de los clientes continúan con nosotros año tras año, y las cifras de los últimos 12 meses reflejan a grandes rasgos la cantidad total de beneficiarios a la fecha
- Las cifras informadas en los últimos 12 meses se deben sumar al cálculo de beneficiarios existentes, y el número total de beneficiarios se debe calcular sumando los números de cada año
- No se sabe. La empresa no hace un seguimiento del número de beneficiarios en situación de vulnerabilidad

Puntos disponibles: 0.00

Aumentar la accesibilidad para grupos desfavorecidos

¿Su empresa realiza alguna de las siguientes acciones para mejorar el acceso a su producto o el impacto de su producto para las comunidades desfavorecidas a las que atiende?

- La empresa utiliza un modelo de subsidio cruzado por el cual el cobro de precios más altos a organizaciones tradicionales permite ofrecer un precio más bajo o subsidiado a organizaciones con limitaciones financieras que atienden a grupos desfavorecidos
- La empresa proporciona capacitación o apoyo específico a las organizaciones para que puedan brindar un mejor servicio a los grupos desfavorecidos
- La empresa contacta a grupos desfavorecidos que son beneficiarios de las organizaciones que son clientes de la empresa para incorporar su perspectiva al diseño y la oferta de productos
- Ninguna de las opciones anteriores

Puntos obtenidos: 1.32 de 1.76

Prácticas innovadoras para mejorar la accesibilidad

En el campo siguiente, describa los modelos innovadores de tecnología, distribución o fijación de precios que seleccionó anteriormente.

Con los ingresos obtenidos de diferentes clientes apoyamos a 3 fundaciones sin animo de lucro.

Puntos disponibles: 0.00

Cuestionario de Divulgación

Divulgación de información - industrias

Preguntas de divulgación de información sobre prácticas específicas de producción y de gestión comercial.

Divulgación de actividades relacionadas con el alcohol

Por favor indique si la empresa está involucrada en la producción o la compraventa de algunos de los siguientes. Seleccione Sí para todas las opciones que apliquen.

La empresa realiza actividades relacionadas con el alcohol

Además, seleccione "Sí" solo si su empresa presta servicio a clientes de esta industria.

Sí

No

Puntos disponibles: 0.00

Divulgación de prácticas relacionadas con el tabaco

Por favor indique si la empresa está involucrada en la producción o la compraventa de algunos de los siguientes. Seleccione Sí para todas las opciones que apliquen.

Tabaco

Además, seleccione "Sí" solo si su empresa presta servicio a clientes de esta industria.

Sí

No

Puntos disponibles: 0.00

Divulgación de información: apuestas

Por favor indique si la empresa está involucrada en la producción o la compraventa de algunos de los siguientes. Seleccione Sí para todas las opciones que apliquen.

Apuestas

Además, seleccione "Sí" solo si su empresa presta servicio a clientes de esta industria.

Sí

No

Puntos disponibles: 0.00

Divulgación de prácticas relacionadas con armas de fuego

Por favor indique si la empresa está involucrada en la producción o la compraventa de algunos de los siguientes. Seleccione Sí para todas las opciones que apliquen.

Armas de fuego, armamento o municiones

Además, seleccione "Sí" solo si su empresa presta servicio a clientes de esta industria.

Sí

No

Puntos disponibles: 0.00

Divulgación de prácticas relacionadas con la pornografía

Por favor indique si la empresa está involucrada en la producción o la compraventa de algunos de los siguientes. Seleccione Sí para todas las opciones que apliquen.

Pornografía

Además, seleccione "Sí" solo si su empresa presta servicio a clientes de esta industria.

Sí

No

Puntos disponibles: 0.00

Divulgación de información: préstamos de día de pago, a corto plazo o con altos intereses

Por favor indique si la empresa está involucrada en la producción o la compraventa de algunos de los siguientes. Seleccione Sí para todas las opciones que apliquen.

La empresa otorga préstamos de día de pago, préstamos a corto plazo o préstamos con altos intereses

Además, seleccione "Sí" solo si su empresa presta servicio a clientes de esta industria.

Sí

No

Puntos disponibles: 0.00

Divulgación de información: combustibles fósiles

Por favor indique si la empresa está involucrada en la producción o la compraventa de algunos de los siguientes. Seleccione Sí para todas las opciones que apliquen.

La empresa trabaja con la extracción, distribución y/o venta de carbón, gas natural o combustibles fósiles como petróleo

Además, seleccione "Sí" solo si su empresa presta servicio a clientes de esta industria.

Sí

No

Puntos disponibles: 0.00

Divulgación de prácticas relacionadas con la actividad minera

Por favor indique si la empresa está involucrada en la producción o la compraventa de algunos de los siguientes. Seleccione Sí para todas las opciones que apliquen.

Minería

Además, seleccione "Sí" solo si su empresa presta servicio a clientes de esta industria.

Sí

No

Puntos disponibles: 0.00

Divulgación de información: energía nuclear o materiales peligrosos

Por favor indique si la empresa está involucrada en la producción o la compraventa de algunos de los siguientes. Seleccione Sí para todas las opciones que apliquen.

Las operaciones de la empresa involucran energía nuclear, materiales radiactivos o desechos peligrosos

Además, seleccione "Sí" solo si su empresa presta servicio a clientes de esta industria.

Sí

No

Puntos disponibles: 0.00

Divulgación de prácticas relacionadas con el sector carcelario

Por favor indique si la empresa está involucrada en la producción o la compraventa de algunos de los siguientes. Seleccione Sí para todas las opciones que apliquen.

Prisiones

Además, seleccione "Sí" solo si su empresa presta servicio a clientes de esta industria.

Sí

No

Puntos disponibles: 0.00

Divulgación de prácticas relacionadas con seguros de vida total o permanente

Por favor indique si la empresa está involucrada en la producción o la compraventa de algunos de los siguientes. Seleccione Sí para todas las opciones que apliquen.

Productos de seguro de vida total o permanente

Seleccione "Sí" solo si la empresa obtiene el 80% o más de sus ingresos a partir de productos de seguro de vida total o permanente.

Sí

No

Puntos disponibles: 0.00

Divulgación de prácticas relacionadas con servicios de cobro de deudas

Por favor indique si la empresa está involucrada en la producción o la compraventa de algunos de los siguientes. Seleccione Sí para todas las opciones que apliquen.

Servicios de cobro de deudas

Sí

No

Puntos disponibles: 0.00

Divulgación de prácticas relacionadas con el voluntariado en instituciones de cuidado infantil

Por favor indique si la empresa está involucrada en la producción o la compraventa de algunos de los siguientes. Seleccione Sí para todas las opciones que apliquen.

Organización de programas de voluntariado en orfanatos o instituciones de cuidado infantil

- Sí
 No

Puntos disponibles: 0.00

Divulgación de prácticas relacionadas con servicios de asesoramiento fiscal

Por favor indique si la empresa está involucrada en la producción o la compraventa de algunos de los siguientes. Seleccione Sí para todas las opciones que apliquen.

Servicios de asesoramiento fiscal

- Sí
 No

Puntos disponibles: 0.00

Divulgación de información: productos o servicios que involucran animales

Por favor indique si la empresa está involucrada en la producción o la compraventa de algunos de los siguientes. Seleccione Sí para todas las opciones que apliquen.

Productos o servicios que involucran animales (incluidos mariscos)

- Sí
 No

Puntos disponibles: 0.00

Divulgación de información: organismos modificados genéticamente

Por favor indique si la empresa está involucrada en la producción o la compraventa de algunos de los siguientes. Seleccione Sí para todas las opciones que apliquen.

Organismos modificados genéticamente

Además, seleccione "Sí" solo si su empresa presta servicio a clientes de esta industria.

- Sí
 No

Puntos disponibles: 0.00

Divulgación de información: productos ilegales o en proceso de eliminación progresiva

Por favor indique si la empresa está involucrada en la producción o la compraventa de algunos de los siguientes. Seleccione Sí para todas las opciones que apliquen.

La empresa tiene productos o realiza actividades que son ilegales bajo las leyes o regulaciones locales del país donde opera, que están prohibidas por acuerdos o convenios internacionales, o que están sujetas a la regulación o a la eliminación progresiva internacional

- Sí
 No

Puntos disponibles: 0.00

Divulgación de información: industrias en riesgo de generar violaciones a los derechos humanos

Por favor indique si la empresa está involucrada en la producción o la compraventa de algunos de los siguientes. Seleccione Sí para todas las opciones que apliquen.

Industrias que dependen del uso de materiales que tienen una alta probabilidad de generar violaciones a los derechos humanos (p. ej., minerales de zonas en conflicto)

- Sí
 No

Puntos disponibles: 0.00

Otra

Por favor indique si la empresa está involucrada en la producción o la compraventa de algunos de los siguientes. Seleccione Sí para todas las opciones que apliquen.

Otras industrias que podrían ocasionar daños sociales y ambientales, que están sujetas a críticas de las partes interesadas o que son un motivo de preocupación para estos grupos

- Sí
 No

Puntos disponibles: 0.00

Explicación de la empresa sobre las observaciones realizadas en las respuestas del cuestionario de divulgación de información

Si seleccionó "Sí" a cualquiera de los ítems en "Divulgación de información: industrias" enumerados anteriormente, proporcione una explicación detallada de la participación de la empresa para cada respuesta afirmativa:

Si esto no está relacionado con su empresa, escriba "No aplica" en el campo de texto a continuación.

No aplica

Puntos disponibles: 0.00

Divulgación de información: prácticas

Preguntas de divulgación sobre prácticas sensibles.

Falta de registro formal conforme a las regulaciones locales

Favor indique si alguna de las siguientes afirmaciones son verdaderas o no en relación a las prácticas de su empresa (marque todas las que apliquen).

La empresa no está registrada formalmente conforme a los requisitos y regulaciones relevantes

Si la empresa está registrada formalmente, seleccione "No".

- Sí
 No

Puntos disponibles: 0.00

Elusión impositiva a través de sociedades pantalla

Favor indique si alguna de las siguientes afirmaciones son verdaderas o no en relación a las prácticas de su empresa (marque todas las que apliquen).

La empresa utiliza sociedades pantalla u otros medios (p. ej., la constitución de múltiples sociedades) para reducir los impuestos que paga

- Sí
 No

Puntos disponibles: 0.00

Falta de transparencia en los estados financieros corporativos que se presentan ante entidades gubernamentales

Favor indique si alguna de las siguientes afirmaciones son verdaderas o no en relación a las prácticas de su empresa (marque todas las que apliquen).

La empresa retiene información financiera del gobierno

- Sí
 No

Puntos disponibles: 0.00

Operaciones en zonas de conflicto

Favor indique si alguna de las siguientes afirmaciones son verdaderas o no en relación a las prácticas de su empresa (marque todas las que apliquen).

La empresa opera en zonas de conflicto

- Sí
 No

Puntos disponibles: 0.00

Venta de datos

Favor indique si alguna de las siguientes afirmaciones son verdaderas o no en relación a las prácticas de su empresa (marque todas las que apliquen).

La empresa vende o brinda acceso a datos de los usuarios o los consumidores

- Sí
 No

Puntos disponibles: 0.00

Instalaciones ubicadas en ecosistemas sensibles

Favor indique si alguna de las siguientes afirmaciones son verdaderas o no en relación a las prácticas de su empresa (marque todas las que apliquen).

Las instalaciones de la empresa se encuentran al lado o dentro de ecosistemas sensibles

- Sí
 No

Puntos disponibles: 0.00

Comercialización de sustitutos de la leche materna

Favor indique si alguna de las siguientes afirmaciones son verdaderas o no en relación a las prácticas de su empresa (marque todas las que apliquen).

Comercialización de sustitutos de la leche materna

- Sí
 No

Puntos disponibles: 0.00

Los trabajadores no tienen acceso a agua potable ni a baños limpios

Favor indique si alguna de las siguientes afirmaciones son verdaderas o no en relación a las prácticas de su empresa (marque todas las que apliquen).

La empresa no brinda acceso a agua potable ni a baños limpios a los trabajadores durante su turno laboral

Sí

No

Puntos disponibles: 0.00

Pago inferior al salario mínimo

Favor indique si alguna de las siguientes afirmaciones son verdaderas o no en relación a las prácticas de su empresa (marque todas las que apliquen).

Una parte de los trabajadores, contratistas, subcontratistas o trabajadores contratados por hora percibe menos que el salario mínimo

Sí

No

Puntos disponibles: 0.00

Falta de contratos de trabajo firmados por todos los trabajadores

Favor indique si alguna de las siguientes afirmaciones son verdaderas o no en relación a las prácticas de su empresa (marque todas las que apliquen).

La empresa no cuenta con un contrato de trabajo firmado por cada trabajador en un idioma que el empleado entienda

Sí

No

Puntos disponibles: 0.00

No se entregan recibos de sueldo para mostrar cómo se calculan las remuneraciones y deducciones

Favor indique si alguna de las siguientes afirmaciones son verdaderas o no en relación a las prácticas de su empresa (marque todas las que apliquen).

La empresa no entrega recibos de sueldo o un documento equivalente a todos sus trabajadores para demostrar cómo se calcula su remuneración ni qué deducciones se aplican

Sí

No

Puntos disponibles: 0.00

Acciones contra la libertad de asociación y la negociación colectiva

Favor indique si alguna de las siguientes afirmaciones son verdaderas o no en relación a las prácticas de su empresa (marque todas las que apliquen).

La empresa ha comunicado públicamente su posición contra la sindicalización, ha participado en actividades que se pueden percibir como una toma de posición contra la organización sindical o prohíbe a los trabajadores asociarse libremente y negociar colectivamente durante el plazo de contratación

Sí

No

Puntos disponibles: 0.00

Los trabajadores no pueden dejar el lugar de trabajo en el horario no laboral

Favor indique si alguna de las siguientes afirmaciones son verdaderas o no en relación a las prácticas de su empresa (marque todas las que apliquen).

La empresa prohíbe que sus trabajadores se retiren libremente del lugar de trabajo durante el horario no laboral o al finalizar sus turnos

Esto incluye a los trabajadores que viven en el lugar de trabajo.

Sí

No

Puntos disponibles: 0.00

Retención de documentos de identidad o sanciones por renuncia

Favor indique si alguna de las siguientes afirmaciones son verdaderas o no en relación a las prácticas de su empresa (marque todas las que apliquen).

La empresa retiene los documentos de identidad o pasaportes originales de los trabajadores y/o no permite que los trabajadores renuncien libremente sin sanciones, incluso cuando se trata de renunciaciones con aviso previo

- Sí
 No

Puntos disponibles: 0.00

Contratos de cero horas

Favor indique si alguna de las siguientes afirmaciones son verdaderas o no en relación a las prácticas de su empresa (marque todas las que apliquen).

La empresa emplea trabajadores a través de contratos de cero horas

- Sí
 No

Puntos disponibles: 0.00

Los trabajadores de la empresa son prisioneros

Favor indique si alguna de las siguientes afirmaciones son verdaderas o no en relación a las prácticas de su empresa (marque todas las que apliquen).

La empresa emplea a prisioneros

- Sí
 No

Puntos disponibles: 0.00

La empresa emplea a trabajadores menores de 15 años (u otro parámetro de edad mínima establecido por la OIT)

Favor indique si alguna de las siguientes afirmaciones son verdaderas o no en relación a las prácticas de su empresa (marque todas las que apliquen).

La empresa emplea a trabajadores menores de 15 años (u otra edad mínima cubierta por el Convenio N° 138 de la Organización Internacional del Trabajo) y/o no tiene registros del personal que incluya documentación que acredite la fecha de nacimiento de cada trabajador

Sí

No

Puntos disponibles: 0.00

Horas extra obligatorias para trabajadores por hora

Favor indique si alguna de las siguientes afirmaciones son verdaderas o no en relación a las prácticas de su empresa (marque todas las que apliquen).

Es obligatorio realizar horas extra y la jornada laboral excede las 48 horas semanales

Sí

No

Puntos disponibles: 0.00

Otra

Favor indique si alguna de las siguientes afirmaciones son verdaderas o no en relación a las prácticas de su empresa (marque todas las que apliquen).

Otras prácticas sensibles que podrían ocasionar daños sociales y ambientales o que son motivo de preocupación de las partes interesadas

Sí

No

Puntos disponibles: 0.00

Explicación de la empresa sobre las observaciones realizadas en las respuestas del cuestionario de divulgación de información

Si seleccionó "Sí" a cualquiera de los ítems en "Divulgación de información: prácticas" enumerados anteriormente, proporcione una explicación detallada de la participación de la empresa en cada práctica marcada de forma afirmativa:

Si esto no está relacionado con su empresa, escriba "No aplica" en el campo de texto a continuación.

No aplica

Puntos disponibles: 0.00

Divulgación de información: resultados y sanciones

Preguntas de divulgación de información sobre litigios, reubicación de comunidades, accidentes y muertes en el trabajo.

Fatalidad en el lugar de trabajo

Favor indique si las siguientes afirmaciones son verdaderas en relación a lo que la empresa ha experimentado en los últimos 5 años (marque todas las que apliquen). Si la declaración es verdadera, seleccione "Verdadera". Si el falsa, seleccione "Falso".

Se ha producido una fatalidad durante las operaciones o en el lugar de trabajo

- Sí
 No

Puntos disponibles: 0.00

Litigios o arbitrajes

Favor indique si las siguientes afirmaciones son verdaderas en relación a lo que la empresa ha experimentado en los últimos 5 años (marque todas las que apliquen). Si la declaración es verdadera, seleccione "Verdadera". Si el falsa, seleccione "Falso".

Litigios/arbitrajes que se encuentran en curso, en los que se llegó a un acuerdo o en los que la empresa fue condenada

- Sí
 No

Puntos disponibles: 0.00

La empresa se ha declarado en quiebra

Favor indique si las siguientes afirmaciones son verdaderas en relación a lo que la empresa ha experimentado en los últimos 5 años (marque todas las que apliquen). Si la declaración es verdadera, seleccione "Verdadera". Si el falsa, seleccione "Falso".

La empresa se ha declarado en quiebra

- Sí
- No

Puntos disponibles: 0.00

Soborno, fraude o corrupción

Favor indique si la empresa ha tenido alguna queja formal reportada a las autoridades o ha recibido alguna multa o sanción en los últimos 5 años por algunas de las siguientes prácticas o políticas. Seleccione todas las que aplican.

Soborno, fraude o corrupción

- Sí
- No

Puntos disponibles: 0.00

Comportamiento anticompetitivo

Favor indique si la empresa ha tenido alguna queja formal reportada a las autoridades o ha recibido alguna multa o sanción en los últimos 5 años por algunas de las siguientes prácticas o políticas. Seleccione todas las que aplican.

Comportamiento anticompetitivo

- Sí
- No

Puntos disponibles: 0.00

Información financiera, impuestos, inversiones o préstamos

Favor indique si la empresa ha tenido alguna queja formal reportada a las autoridades o ha recibido alguna multa o sanción en los últimos 5 años por algunas de las siguientes prácticas o políticas. Seleccione todas las que aplican.

Información financiera, pago de impuesto, inversiones o préstamos

Sí

No

Puntos disponibles: 0.00

Contribuciones políticas o asuntos internacionales

Favor indique si la empresa ha tenido alguna queja formal reportada a las autoridades o ha recibido alguna multa o sanción en los últimos 5 años por algunas de las siguientes prácticas o políticas. Seleccione todas las que aplican.

Contribuciones políticas o asuntos internacionales

Sí

No

Puntos disponibles: 0.00

Cuestiones laborales

Favor indique si la empresa ha tenido alguna queja formal reportada a las autoridades o ha recibido alguna multa o sanción en los últimos 5 años por algunas de las siguientes prácticas o políticas. Seleccione todas las que aplican.

Cuestiones laborales (incluidas cuestiones relacionadas con la seguridad y la discriminación)

Sí

No

Puntos disponibles: 0.00

Violaciones relacionadas con información confidencial

Favor indique si las siguientes afirmaciones son verdaderas en relación a lo que la empresa ha experimentado en los últimos 5 años (marque todas las que apliquen). Si la declaración es verdadera, seleccione "Verdadera". Si el falsa, seleccione "Falso".

Violaciones a la privacidad individual y/o pérdidas de datos personales confidenciales

Sí

No

Puntos disponibles: 0.00

Índice de despidos significativo

Favor indique si las siguientes afirmaciones son verdaderas en relación a lo que la empresa ha experimentado en los últimos 5 años (marque todas las que apliquen). Si la declaración es verdadera, seleccione "Verdadera". Si el falsa, seleccione "Falso".

La empresa ha despedido a más del 20% de sus trabajadores

Sí

No

Puntos disponibles: 0.00

Descargas peligrosas en el aire/el agua/la tierra (últ. 5 años)

Favor indique si las siguientes afirmaciones son verdaderas en relación a lo que la empresa ha experimentado en los últimos 5 años (marque todas las que apliquen). Si la declaración es verdadera, seleccione "Verdadera". Si el falsa, seleccione "Falso".

Se han producido descargas accidentales de sustancias peligrosas en el aire, el agua o la tierra alrededor de donde se encuentran las instalaciones de la empresa

Sí

No

Puntos disponibles: 0.00

Adquisición, conversión o reubicación de tierras a gran escala

Favor indique si las siguientes afirmaciones son verdaderas en relación a lo que la empresa ha experimentado en los últimos 5 años (marque todas las que apliquen). Si la declaración es verdadera, seleccione "Verdadera". Si es falsa, seleccione "Falso".

La construcción o las operaciones de la empresa implicaron la compra, conversión o degradación de grandes porciones de tierra (incluyendo la construcción o restauración de represas), o provocaron el reasentamiento o desplazamiento económico de más de 5000 personas

Sí

No

Puntos disponibles: 0.00

Sanciones evaluadas por cuestiones ambientales

Favor indique si la empresa ha tenido alguna queja formal reportada a las autoridades o ha recibido alguna multa o sanción en los últimos 5 años por algunas de las siguientes prácticas o políticas. Seleccione todas las que aplican.

Sanciones relacionadas con la gestión ambiental, incluido el bienestar animal

Sí

No

Puntos disponibles: 0.00

Violaciones a los derechos de los pueblos indígenas

Favor indique si la empresa ha tenido alguna queja formal reportada a las autoridades o ha recibido alguna multa o sanción en los últimos 5 años por algunas de las siguientes prácticas o políticas. Seleccione todas las que aplican.

Violación de derechos de los pueblos indígenas, p. ej., mediante la utilización de tierras pertenecientes a pueblos indígenas o utilizadas por ellos, sin el consentimiento debidamente documentado de estos grupos

Sí

No

Puntos disponibles: 0.00

Otra

Favor indique si la empresa ha tenido alguna queja formal reportada a las autoridades o ha recibido alguna multa o sanción en los últimos 5 años por algunas de las siguientes prácticas o políticas. Seleccione todas las que aplican.

Otras sanciones, denuncias o quejas presentadas o impuestas contra la empresa por su impacto negativo en las comunidades locales, los derechos humanos u otras áreas de preocupación de las partes interesadas

- Sí
 No

Puntos disponibles: 0.00

Explicación de la empresa sobre las observaciones realizadas en las respuestas del cuestionario de divulgación de información

Si seleccionó "Sí" a cualquiera de los ítems en "Divulgación de información: resultados y sanciones" enumerados anteriormente, proporcione una explicación detallada de la experiencia de la empresa para cada respuesta afirmativa:

Si esto no está relacionado con su empresa, escriba "No aplica" en el campo de texto a continuación.

No aplica

Puntos disponibles: 0.00

Divulgación de información - cadena de suministro

Preguntas de divulgación de información sobre los proveedores significativos de la compañía

Proveedores: operaciones en zonas de conflicto

Por favor, indique si alguna de las siguientes afirmaciones son verdaderas con respecto a los proveedores significativos de su empresa.

La empresa opera en zonas de conflicto

- Sí
 No
 No se sabe

Puntos disponibles: 0.00

Proveedores: impacto social negativo

Por favor, indique si alguna de las siguientes afirmaciones son verdaderas con respecto a los proveedores significativos de su empresa.

Prácticas o resultados indirectos que produjeron un impacto negativo sustancial a nivel de los derechos humanos, las condiciones laborales o las comunidades locales

- Sí
- No
- Desconocido

Puntos disponibles: 0.00

Proveedores: impacto ambiental negativo

Por favor, indique si alguna de las siguientes afirmaciones son verdaderas con respecto a los proveedores significativos de su empresa.

Prácticas o resultados indirectos que produjeron un impacto negativo sustancial a nivel ambiental

- Sí
- No
- Desconocido

Puntos disponibles: 0.00